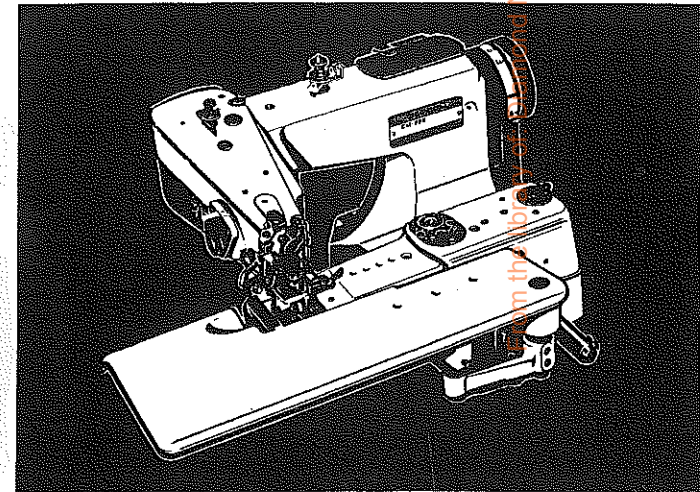


Jamato[®]

INDUSTRIAL SEWING MACHINE

ILLUSTRATED SPARE PARTS LIST
FOR
BLIND STITCH MACHINE



MODELS & DEVICES

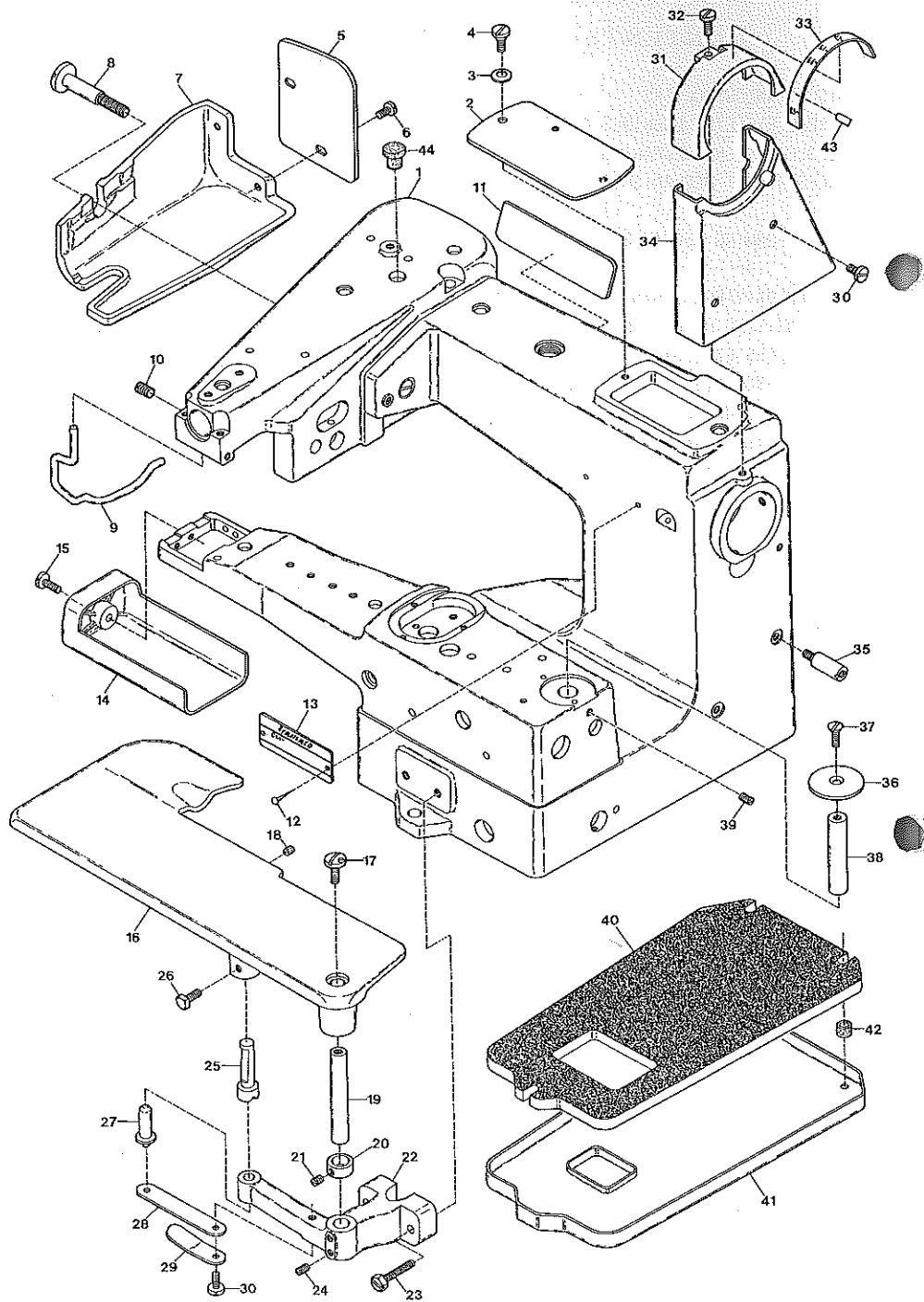
CM-351	CM-352	CM-355	CM-356		
CM-357	CM-359	CM-360	CM-364		
CM-367	CM-370	CM-374			
T	AT	AL5	TS2	DC3	TF

CONTENTS

目 次

MISCELLANEOUS COVERS	カバー関係	1
THREAD EYELETS, BUSHINGS & OILING SPOTS	糸道、ブッシュ及び注油関係	2
NEEDLE DRIVING MECHANISM	針振り機構	3
PRESSER FOOT MECHANISM(1)	押工機構(1)	4
" " " (2)	" (2)	5
RIDGE FORMING MECHANISM(1)	突上ゲ機構(1)	6
" " " (2)	" (2)	7
LOOPER DRIVING MECHANISM	ルーバ機構	8
FEED DRIVING MECHANISM	送り機構	9
CM-352, 355 EXCLUSIVE PARTS	サブモデル専用部品	10
CM-356 EXCLUSIVE PARTS	サブモデル専用部品	11
CM-357 EXCLUSIVE PARTS	サブモデル専用部品	12
CM-359 EXCLUSIVE PARTS	サブモデル専用部品	13
CM-360 EXCLUSIVE PARTS	サブモデル専用部品	14
CM-364 EXCLUSIVE PARTS(1)	サブモデル専用部品(1)	15
" " " (2)	" " (2)	16
CM-367 EXCLUSIVE PARTS	サブモデル専用部品	17
CM-370 EXCLUSIVE PARTS(1)	サブモデル専用部品(1)	18
" " " (2)	" " (2)	19
CM-374 EXCLUSIVE PARTS(1)	サブモデル専用部品(1)	20
" " " (2)	" " (2)	21
" " " (3)	" " (3)	22
"T" & "AT" DEVICE	"T"及び"AT"装置	23
"AL5" DEVICE	"AL5"装置	24
"TS2" DEVICE(1)	"TS2"装置(1)	25
" " (2)	" " (2)	26
"DC3" DEVICE(1)	"DC3"装置(1)	27
" " (2)	" " (2)	28
"TF" DEVICE & THREAD STAND	"TF"装置及び糸立台	29
LIST of MAIN SPARE PARTS	主要部品リスト	30
INDEX	索引	31

Illustration of this Parts Book is based on the Model CM-351.
 このパーツブックはCM-351を基本モデルにしてイラストを作成しております。



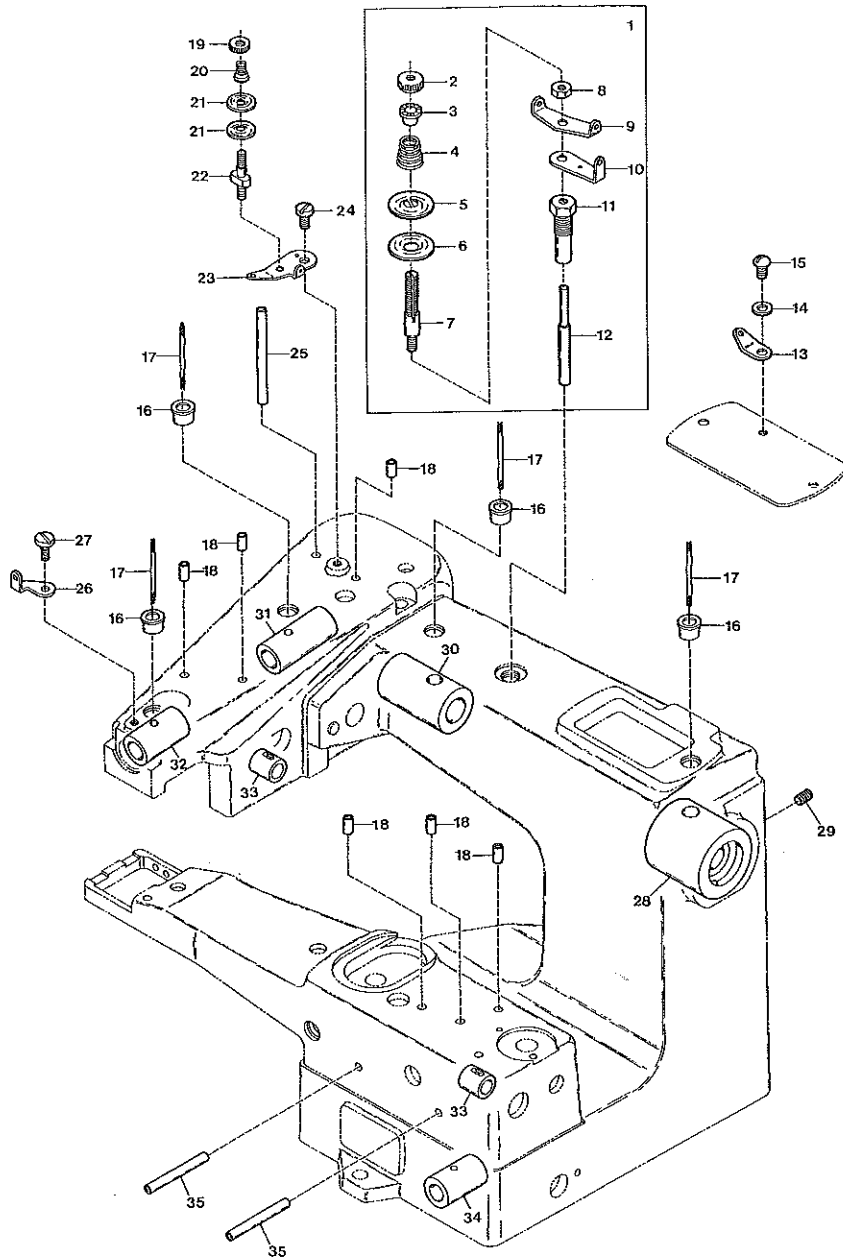
MISCELLANEOUS COVERS

カバー関係

Ref. No.	Parts No.	Description	品名	Amt. Req.
1	4010000	Machine Frame Unit	アームベッド(組)	1
2	0080746	Top Cover	上蓋	1
3	000559	Conical Spring Washer	皿パネワッシャ	1
4	006147	Screw(3/16-32×6.4)	止ネジ	1
5	0080144	Head Cover(Rear)	ヘッドカバー(後)	1
6	004475	Screw(3/16-32×7.9)	止ネジ	2
7	4010012	Head Cover	ヘッドカバー	1
8	006869	Screw(1/4-24×15.9)	止ネジ	1
9	4010004	Finger Guard	フィンガーガード	1
10	009526	Screw(9/64-40×4.4)	止ネジ	1
11	390068	Brand Name Plate	銘板	1
12	000726	Rivet	止メ鋸	2
13	4109403	Model Plate	型式板	1
14	4010015	Cylinder Cover	腕カバー	1
15	004481	Screw(3/16-32×11.5)	止ネジ	1
16	4010031	Cloth Plate	クロスプレート	1
17	004641	Screw(1/4-24×12.7)	止ネジ	1
18	0020072	Cloth Plate Rubber Cushion	埋メ座	1
19	0080122	Cloth Plate Hinge Pin	クロスプレートヒンジピン	1
20	0080123	Collar(12.71×21×8mm)	カラー	1
21	003554	Screw(7/32-32×4.8)	止ネジ	2
22	4010018	Cloth Plate Hinge	クロスプレートヒンジ	1
23	005566	Screw(1/4-28×25.4)	止ネジ	2
24	003642	Screw(1/4-24×8)	止ネジ	2
25	0080125	Cloth Plate Latch Pin	クロスプレートストップピン	1
26	005662	Screw(1/4-20×12.7)	止ネジ	1
27	0080126	Cloth Plate Spring Pin	飛び込ミピン	1
28	0080127	Cloth Plate Spring(Large)	クロスプレートスプリング(大)	1
29	0080128	Cloth Plate Spring(Small)	クロスプレートスプリング(小)	1
30	004551	Screw(7/32-32×13)	止ネジ	3
31	0080293	Belt Cover(Upper)	ベルトカバー(上)	1
32	004555	Screw(7/32-32×9.5)	止ネジ	1
33	0080118	Pulley Graduation Plate	プーリ目盛板	1
34	0080297	Belt Cover(Lower)	ベルトカバー(下)	1
35	003570	Screw(13/64-32×10)	支エネジ	2
36	0081608	Stop Pin Cover	制限ピンカバー	1
37	005347	Screw(3/16-32×9.4)	止ネジ	1
38	0081607	Stop Pin	制限ピン	1
39	003556	Screw(7/32-32×10.3)	止ネジ	1
40	0080154	Felt Pad	フェルトパッド	1
41	0080155	Oil Reciever	油受ケ	1
42	0080153	Oil Reciever Seal	シール座	3
43	000960	Sticker	貼りマーク	1
44	0093864	Seal Plug	詰栓	1

(注) カラーの寸法は内径×外径×幅を表しています。
 Note: Size of Collar ... Inside dia. × Outside dia. × Thickness

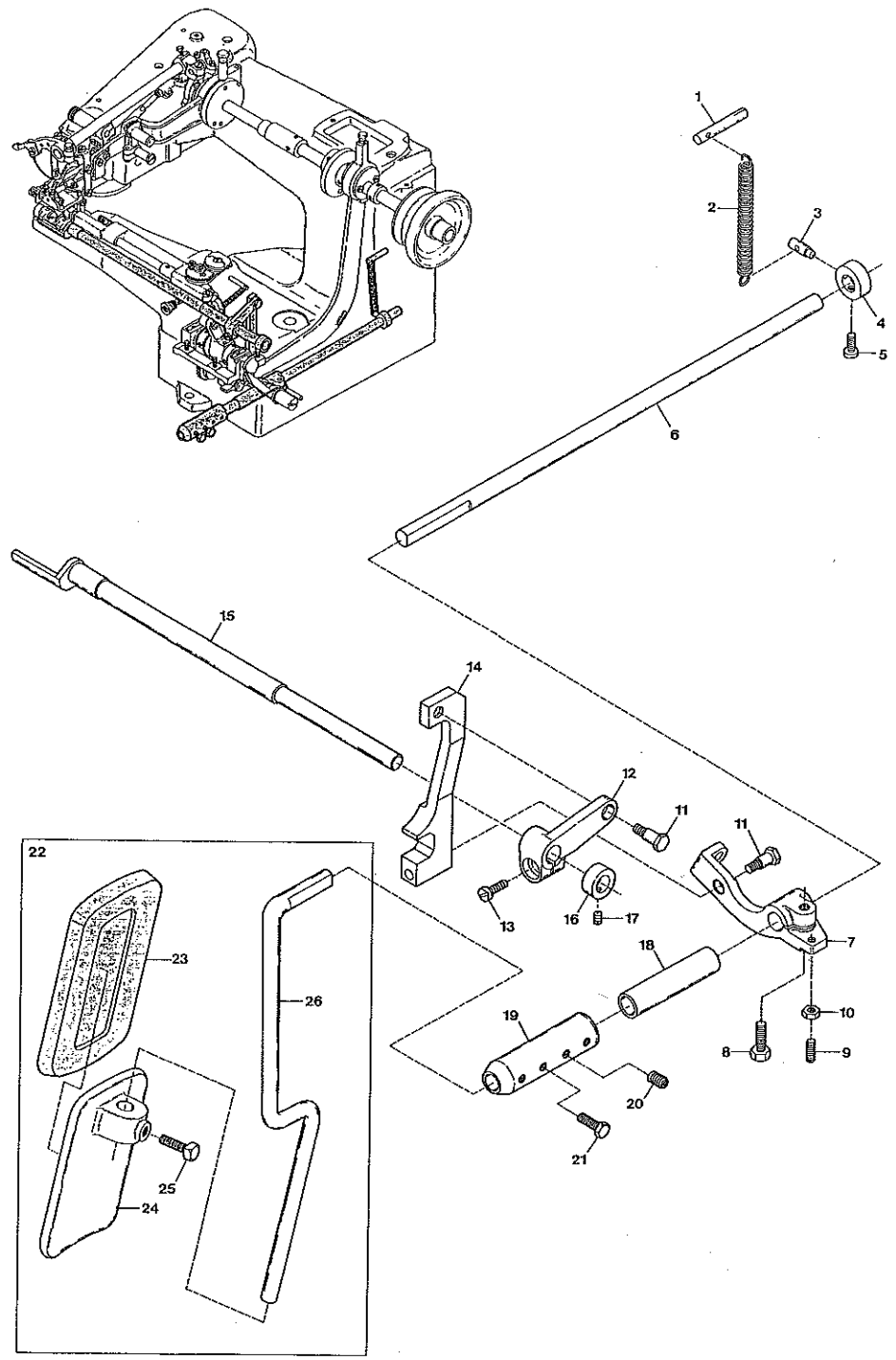
(注) 型式板を御注文の際は機種名(付帯装置含む)をお知らせ下さい。
 Note: Order for Model Plate must be accompanied by model designation(including symbols of device).



THREAD EYELETS, BUSHINGS & OILING SPOTS

糸道、ブッシュ及び注油関係 2

Ref. No	Parts No	Description	品名	Amt. Req.
1	4010008	Thread Tension Mechanism, C. Set	糸調子器(組)	1
2	000182	Thread Tension Spring Adjusting Nut	糸調子ナット	1
3	0020126	Tension Spring Bushing	糸調子ナット回り止め	1
4	0020125	Thread Tension Spring	糸調子バネ	1
5	4010009	Thread Nipper Spring Holder	糸挟ミバネ受け	1
6	0020124	Tension Disc	糸調子皿	1
7	006560	Tension Post	糸調子棒	1
8	000364	Nut	ナット	1
9	0080745	Tension Disc Eyelet	調子台糸道	1
10	4010010	Tension Disc Eyelet (Lower)	調子台糸道(下)	1
11	0080741	Tension Post Support	糸調子台	1
12	0080742	Tension Release Pin	糸緩メ押し棒	1
13	0033764	Thread Eyelet	糸道	1
14	000532	Washer	ワッシャ	1
15	001330	Screw(9/64-40×3.8)	止ネジ	1
16	0080131	Oil Cup	注油口金	4
17	---	Oil Wick(Woolen Yarn)	油芯(毛糸)	4
18	0080132	Oil Tube(7.9mm)	注油管(7.9mm)	6
19	000360	Thread Tension Spring Adjusting Nut	糸調子ナット	1
20	0035813	Supplementary Tension Spring	小調子バネ	1
21	0037108	Supplementary Tension Disc	小調子皿	2
22	001818	Tension Post	糸調子棒	1
23	4010011	Supplementary Thread Eyelet	小調子台糸道	1
24	004474	Screw(3/16-32×6.4)	止ネジ	1
25	0080136	Oil Tube(53.2mm)	注油管(53.2mm)	1
26	0080393	Thread Eyelet(Front)	前糸道	1
27	004471	Screw(3/16-32×9.5)	止ネジ	2
28	0080200	Main Shaft Bushing(Right)	大ブッシュ	1
29	003643	Screw(1/4-24×14.3)	止ネジ	1
30	0080204	Main Shaft Bushing(Left)	小ブッシュ	1
31	0080220	Needle Driving Shaft Bushing(Rear)	針振り軸ブッシュ(後)	1
32	0080221	Needle Driving Shaft Bushing(Front)	針振り軸ブッシュ(前)	1
33	0080511	Bushing	ブッシュ	2
34	0080305	Knee Press Shaft Bushing	膝受け軸ブッシュ	1
35	0080135	Oil Tube(38.1mm)	注油管(38.1mm)	2



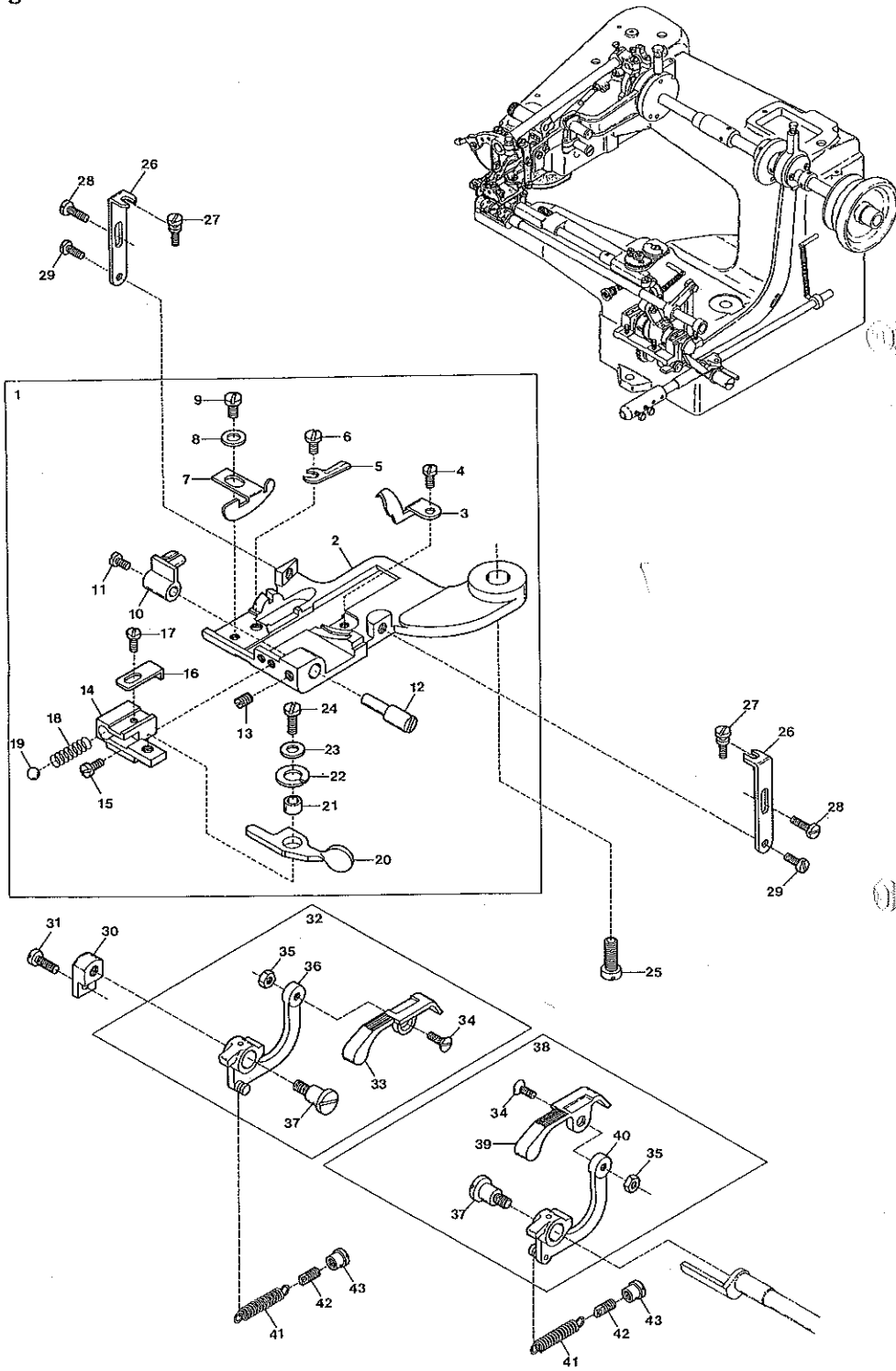
PRESSER FOOT MECHANISM(1)

押工機構(1)

Ref. No	Parts No	Description	品名	Amt. Req.
1	0080325	Spring Pin	膝受ケ軸パネ掛け	1
2	0080309	Knee Press Shaft Spring	膝受ケ軸パネ	1
3	000724	Pin	パネ掛けピン	1
4	0080308	Collar(9.53×19×6.4mm)	カラー	1
5	004397	Screw(5/32-40×7.1)	止ネジ	1
6	0080304	Knee Press Shaft	膝受ケ軸	1
7	0080310	Knee Press Shaft Lever	膝受ケ軸腕	1
8	005565	Screw(1/4-24×14.3)	止ネジ	1
9	003394	Adjusting Screw(5/32-40×13.5)	調節ネジ	1
10	000339	Lock Nut	ロックナット	1
11	006047	Screw(3/16-32×10.7)	止ネジ	2
12	4012055	Presser Foot Depress Shaft Lever	押工軸腕	1
13	004552	Screw(7/32-32×9.5)	止ネジ	1
14	4012056	Presser Foot Connecting Link	押工軸リンク	1
15	0080313	Presser Foot Depress Shaft	押工軸	1
16	0080314	Collar(7.95×12.7×6.4mm)	カラー	1
17	003393	Screw(5/32-40×3.2)	止ネジ	1
18	0080306	Knee Press Shaft Sleeve	膝受ケ軸スリーブ	1
19	0080303	Knee Press Joint	膝受ケジョイント	1
20	003670	Screw(7/32-32×6.3)	止ネジ	2
21	005555	Screw(7/32-32×7.9)	止ネジ	2
22	0080300	Knee Press, Complete Set	膝受ケ(組)	1
23	0080299	Knee Press Cushion	膝受ケクッション	1
24	0080301	Knee Press	膝受ケ	1
25	005662	Screw(1/4-20×12.7)	止ネジ	1
26	0080302	Knee Press Shank	膝受ケシャンク	1

(注) カラーの寸法は内径×外径×幅を表しています。
 Note: Size of Collar ... Inside dia.×Outside dia.×Thickness

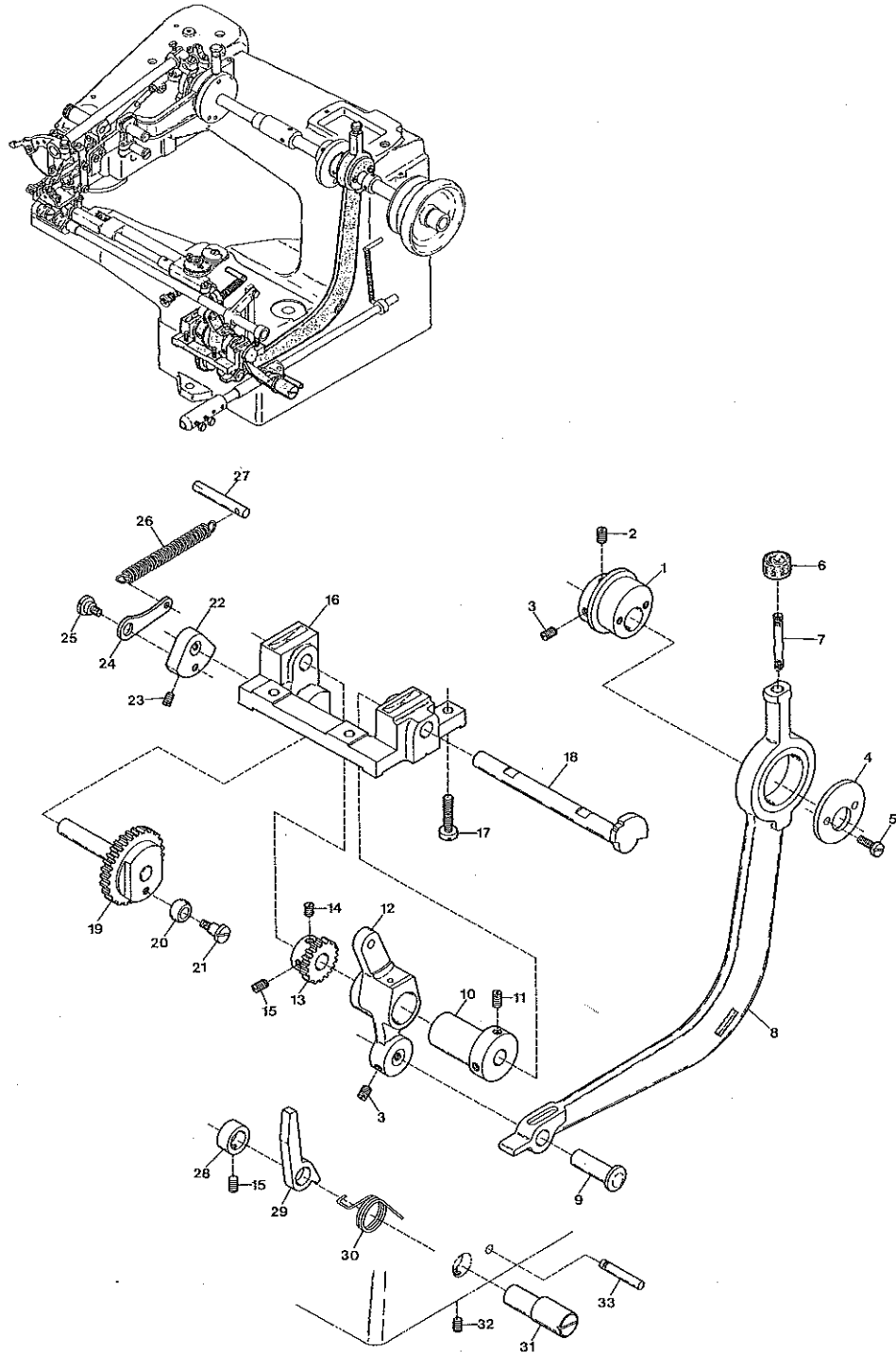
From the library of New York University



PRESSER FOOT MECHANISM(2)

押工機構(2)

Ref. No.	Parts No.	Description	品名	Amt.	Req.
1	4017004	Presser Foot Plate, Complete Set	押工受け(組)	1	1
2	4017006	Presser Foot Plate	押工受け	1	1
3	4017007	Chaining Finger	押工受け角	1	1
4	004246	Screw(11/128-56×2.4)	止ネジ	1	1
5	0080358	Needle Guard	針受け	1	1
6	004393	Screw(5/32-40×1.9)	止ネジ	1	1
7	4017016	Cloth Guide	布案内	1	1
8	000535	Washer	ワッシャ	1	1
9	004401	Screw(9/64-40×3.2)	止ネジ	1	1
10	4017010	Cloth Retainer	爪	1	1
11	004245	Screw(11/128-56×3.2)	止ネジ	1	1
12	4017011	Cloth Retainer Adjusting Pin	爪エキセンピン	1	1
13	003393	Screw(5/32-40×3.2)	止ネジ	1	1
14	4017012	Cloth Retainer Adjusting Plate Holder	爪調節片取付台	1	1
15	004281	Screw(29/256-48×4.8)	止ネジ	2	2
16	0080386	Cloth Retainer Adjusting Plate	爪調節片	1	1
17	001228	Screw(3/32-56×3.2)	止ネジ	1	1
18	4017013	Cloth Retainer Spring	爪バネ	1	1
19	0080503	Cloth Retainer Spring Ball	爪バネ調節ボール	1	1
20	4017014	Cloth Retainer Spring Lever	爪バネ調節レバー	1	1
21	4017015	Cloth Retainer Spring Lever Sleeve	調節レバースリーブ	1	1
22	000600	Spring Washer	スプリングワッシャ	1	1
23	000531	Washer	ワッシャ	1	1
24	110032	Screw(M3-0.5×6.5)	止ネジ	1	1
25	004642	Screw(1/4-24×12)	止ネジ	1	1
26	0080381	Presser Foot Plate Support	押工受け支エ	2	2
27	007420	Adjusting Screw(5/32-40×9.2)	調節ネジ	2	2
28	004398	Screw(5/32-40×9.5)	止ネジ	2	2
29	004317	Screw(1/8-44×4.8)	止ネジ	2	2
30	0080316	Presser Foot Lever Holder	押エレバー支エ	1	1
31	004481	Screw(3/16-32×11.5)	止ネジ	1	1
32	4017000	Presser Foot(Left), Complete Set	押工(左)(組)	1	1
33	4017001	Presser Foot(Left)	押工(左)	1	1
34	006339	Screw(5/32-40×9.9)	止ネジ	2	2
35	000339	Nut	ナット	2	2
36	0080321	Presser Foot Lever(Left)	押エレバー(左)	1	1
37	006051	Screw(7/32-32×20.7)	止ネジ	2	2
38	4017002	Presser Foot(Right), Complete Set	押工(右)(組)	1	1
39	4017003	Presser Foot(Right)	押工(右)	1	1
40	0080346	Presser Foot Lever(Right)	押エレバー(右)	1	1
41	0080348	Presser Foot Spring	押エバネ	2	2
42	006638	Screw(5/32-40×9.5)	バネ掛ケネジ	2	2
43	000239	Adjusting Nut	調節ナット	2	2

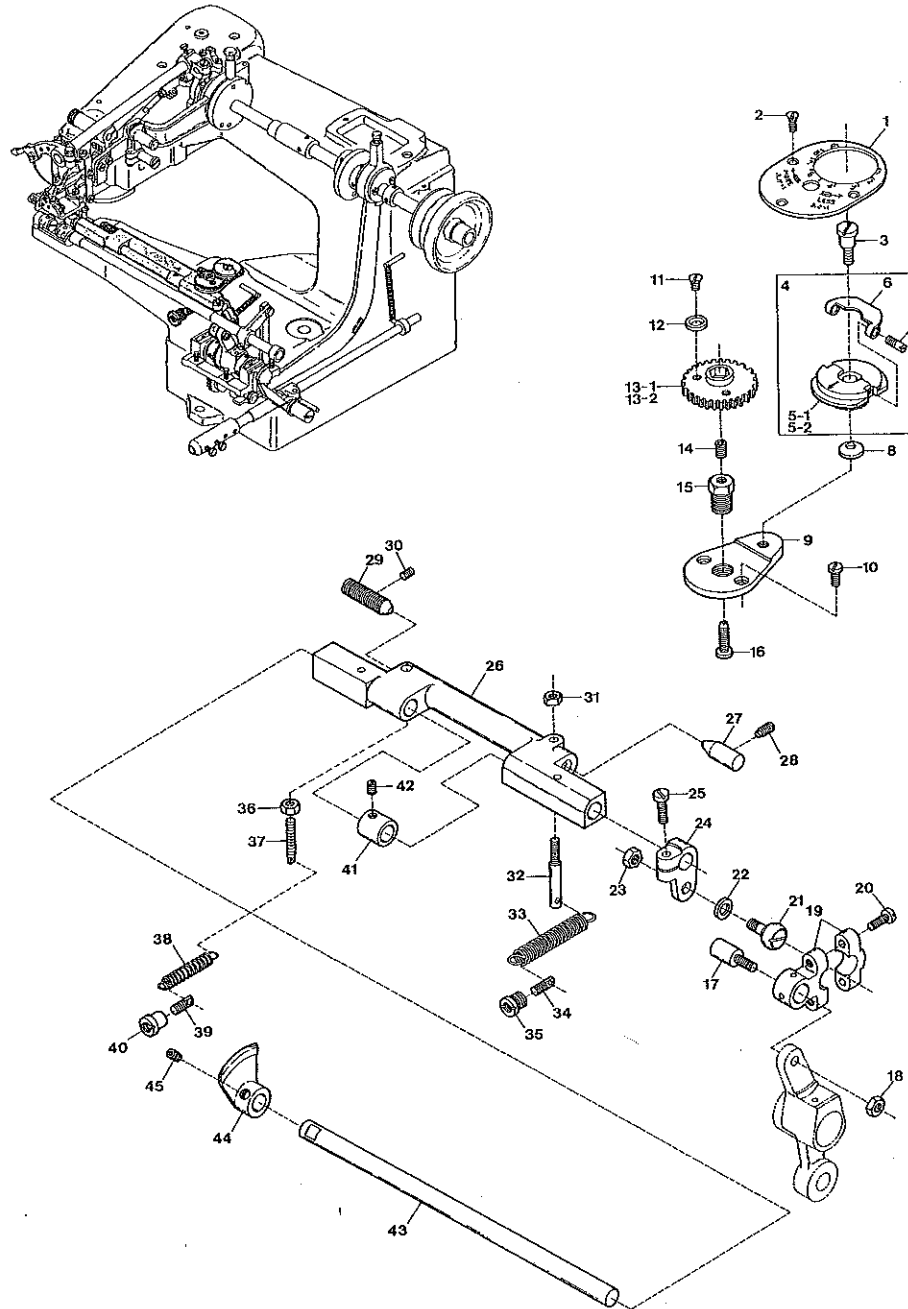


RIDGE FORMING MECHANISM(1)

突上げ機構(1)

Ref. No.	Parts No.	Description	品名	Amt. Req.
1	0081601	Ridge Forming Plate Eccentric	突上げエキセン	1
2	003559	Screw(7/32-32×7.5)	止ネジ	1
3	003555	Screw(7/32-32×6.4)	止ネジ	3
4	0081602	Ridge Forming Plate Eccentric Cover	突上げエキセン蓋	1
5	001196	Screw(1/8-44×6)	止ネジ	2
6	0080619	Oil Cap	オイルキャップ	1
7	---	Oil Wick(Woolen Yarn)	油芯(毛糸)	1
8	0081617	Ridge Forming Plate Connecting Rod	突上げロッド	1
9	0080605	Ridge Forming Plate Connecting Rod Pin	突上げロッドピン	1
10	0080657	Ridge Forming Plate Oscillating Eccentric	突上げクランクエキセン	1
11	003558	Screw(7/32-32×9.5)	止ネジ	2
12	0080606	Ridge Forming Plate Oscillating Lever	突上げクランク	1
13	0080655	Ridge Forming Plate Gear(Small)	小歯車	1
14	008047	Screw(7/32-32×3.6)	止ネジ	1
15	003554	Screw(7/32-32×4.8)	止ネジ	2
16	0080651	Ridge Forming Basament	突上げ装置台	1
17	005061	Screw(1/4-24×16.7)	止ネジ	3
18	0080656	Ridge Forming Plate Oscillating Shaft	突上げクランク軸	1
19	0080005	Ridge Forming Plate Gear(Large)	大歯車	1
20	0080652	Ridge Forming Plate Gear Roller	コロ	1
21	006031	Screw(5/32-32×10.8)	止ネジ	1
22	0080658	Collar	大歯車カラー	1
23	003556	Screw(7/32-32×10.3)	止ネジ	2
24	0080659	Gear Spring Connecting Link	バネ掛け板	1
25	006048	Screw(3/16-32×4.4)	止ネジ	1
26	0080309	Gear Spring	バネ	1
27	0080325	Gear Spring Pin	バネ掛けピン	1
28	0080662	Collar(9.58×15.9×9.5mm)	カラー	1
29	0080663	Oscillating Shaft Locking Latch	回り止め	1
30	0080664	Lockign Latch Spring	回り止メバネ	1
31	0080661	Locking Latch Pin	回り止メピン	1
32	003473	Screw(3/16-32×7.9)	止ネジ	1
33	0080665	Locking Latch Spring Pin	回り止メバネ掛けピン	1

(注) カラーの寸法は内径×外径×幅を表しています。
 Note: Size of Collar ... Inside dia.×Outside dia.×Thickness



RIDGE FORMING MECHANISM(2)

突上ゲ機構(2)

Ref. No.	Parts No.	Description	品名	Amt.	Req.
1	4010038	Ridge Form Regulator Graduation Plate	突上ゲ調節目盛板	1	1
2	230007	Screw(29/256-48×5)	止ネジ	3	3
3	006520	Screw(7/32-32×6)	止ネジ	1	1
4	0080690	Ridge Forming Regulator, C. Set	突上ゲ調節器(組)	1	1
5-1	0080693	Ridge Forming Regulator(1:0.5)	突上ゲ調節器(1:0.5)	1	1
5-2	0080709	" " (1:1)(Extra)	" " (1:1)(特注品)	1	1
6	0080673	Ridge Forming Regulator Handle	突上ゲ調節ツマミ	1	1
7	006222	Screw(11/128-56×4)	止ネジ	2	2
8	000010	Conical Spring Washer	皿バネワッシャ	1	1
9	0080692	Ridge Forming Regulator Flange	調節器フランジ	1	1
10	007616	Screw(1/8-44×4.2)	止ネジ	2	2
11	005431	Screw(1/8-44×4.4)	止ネジ	2	2
12	000675	Stop Washer	ストップワッシャ	2	2
13-1	0080694	Regulator Gear(Large)(1:0.5)	調節歯車(大)(1:0.5)	1	1
13-2	0080708	" " (1:1)(Extra)	" " (1:1)(特注品)	1	1
14	003553	Locking Screw(7/32-32×6.4)	ロックネジ	1	1
15	006900	Guide Screw(3/8-32×8.5)	ガイドネジ	1	1
16	006855	Adjusting Screw(7/32-32×8.7)	調節ネジ	1	1
17	006242	Connecting Pin(with screwed head)	突上ゲリンク連結ピン	1	1
18	000347	Nut	ナット	1	1
19	0080618	Ridge Forming Plate Connecting Link	突上ゲリンク	1	1
20	004390	Screw(5/32-40×12.7)	止ネジ	2	2
21	0080609	Ball Stud	ネジ球	1	1
22	000553	Washer	ワッシャ	1	1
23	000355	Nut	ナット	1	1
24	0080610	Ridge Forming Plate Shaft Lever	突上ゲ軸腕	1	1
25	005047	Screw(3/16-32×9.5)	止ネジ	1	1
26	0080612	Ridge Forming Plate Cradle	突上ゲ軸台	1	1
27	0080613	Pivot Bearing	ピンセンタ	1	1
28	003561	Screw(7/32-32×12.7)	止ネジ	1	1
29	006892	Pivot Bearing Screw(3/8-24×21)	センタネジ	1	1
30	003559	Screw(7/32-32×7.5)	止ネジ	1	1
31	000338	Nut	ナット	1	1
32	006639	Screw(5/32-40×15.1)	バネ掛けネジ	1	1
33	0080614	Ridge Forming Plate Cradle Spring	突上ゲ軸台バネ	1	1
34	006651	Adjusting Screw(7/32-32×13.5)	調節ネジ	1	1
35	000255	Adjusting Nut	調節ナット	1	1
36	000334	Nut	ナット	1	1
37	005607	Screw(11/64-40×25)	バネ掛けネジ	1	1
38	0080348	Ridge Forming Plate Cradle Spring	突上ゲ軸台バネ	1	1
39	006638	Adjusting Screw(5/32-40×9.5)	調節ネジ	1	1
40	000239	Adjusting Nut	調節ナット	1	1
41	0080615	Collar(7.94×12.7×14.3mm)	カラー	1	1
42	003393	Screw(5/32-40×3.2)	止ネジ	1	1
43	4010003	Ridge Forming Plate Shaft	突上ゲ軸	1	1
44	4010002	Ridge Forming Plate	突上ゲ板	1	1
45	003638	Screw(11/64-40×4)	止ネジ	2	2

(注) カラーの寸法は内径×外径×幅を表しています。
 Note: Size of Collar ... Inside dia. × Outside dia. × Thickness

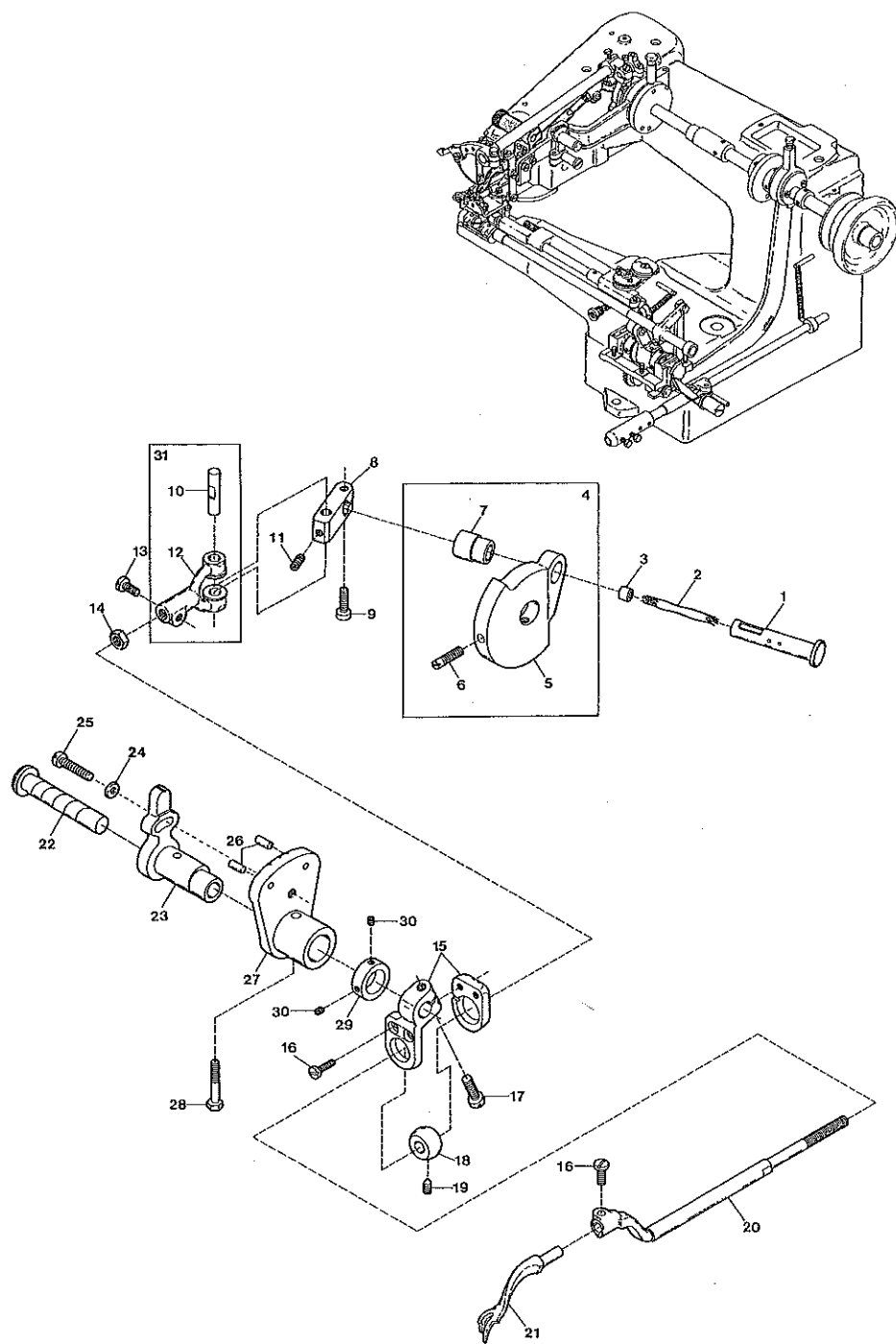
LOOPER DRIVING MECHANISM

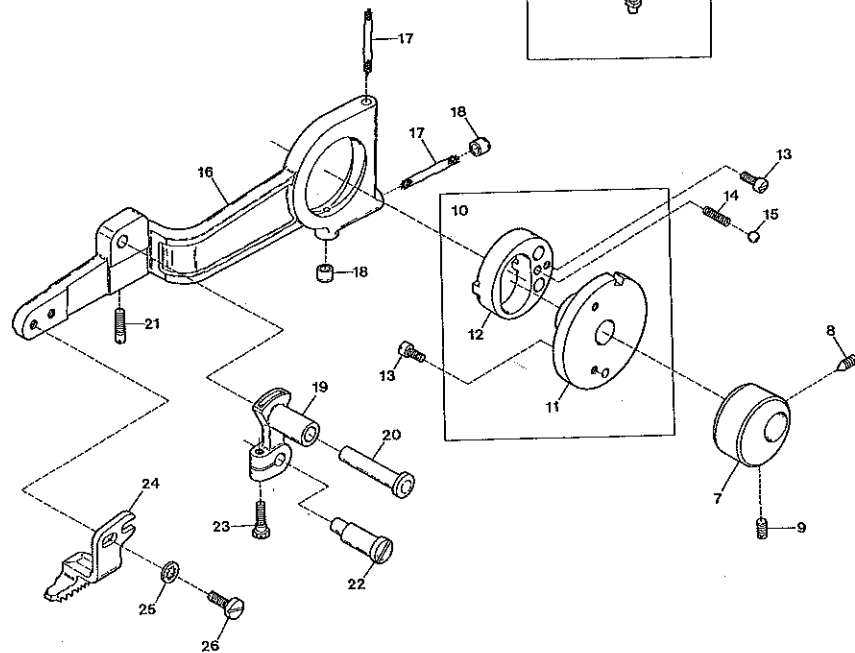
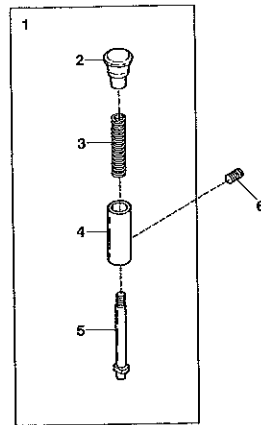
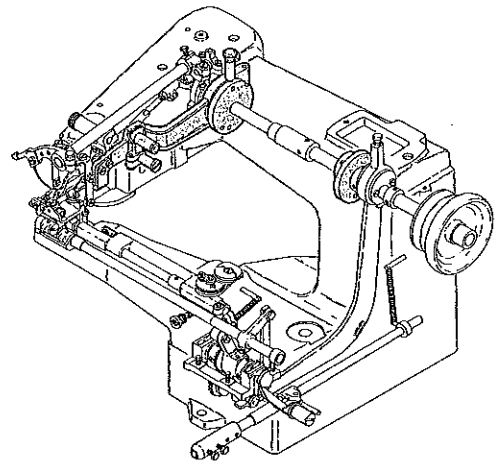
Ref. Parts

No.	Parts No.	Description	品名	Amt. Req.
1	0080403	Looper Driving Crank Pin	ルーパー駆動クランクピン	1
2	0080414	Oil Wick	油芯	1
3	0080215	Oil Retainer (without hole)	油溜メ(穴無)	1
4	0080400	Looper Driving Crank, Complete Set	ルーパー駆動クランク(組)	1
5	0080401	Looper Driving Crank	ルーパー駆動クランク	1
6	003560	Screw (7/32-32×17.5)	止ネジ	2
7	0080402	Looper Driving Crank Bushing	ルーパー駆動クランクブッシュ	1
8	0080404	Looper Yoke Connecting Bracket	ルーパー駆動クランク抱キ	1
9	004280	Screw (4.83-32×12.7)	止ネジ	1
10	0080405	Looper Yoke Pin	二又連結桿ピン	1
11	003471	Screw (3/16-32×4.8)	止ネジ	1
12	0080406	Looper Yoke	二又連結桿	1
13	004399	Screw (5/32-40×9.5)	止ネジ	1
14	000354	Lock Nut	ロックナット	1
15	0080415	Looper Carrier Ball Joint	球受ケ	1
16	004312	Screw (1/8-44×7.9)	止ネジ	3
17	004554	Screw (7/32-32×15.9)	止ネジ	1
18	0080408	Looper Carrier Ball	球	1
19	003392	Screw (5/32-40×5.2)	止ネジ	1
20	0080407	Looper Carrier	ルーパー取付軸	1
21	0080413	Looper	ルーパー	1
22	4010007	Adjusting Eccentric Pin	ルーパー調節エキセンピン	1
23	4010040	Looper Ball Joint Adjusting Eccentric	ルーパー調節エキセン	1
24	001123	Washer	ワッシャ	1
25	001156	Screw (11/64-40×13.3)	止ネジ	1
26	340004	Stop Pin	ストップピン	2
27	4010039	Adjusting Eccentric Bushing	ルーパー調節エキセンブッシュ	1
28	005558	Screw (7/32-32×15.8)	止ネジ	1
29	0060077	Collar (12×17.5×6mm)	カラー	1
30	001892	Screw (1/8-44×2.9)	止ネジ	2
31	4010019	Looper Yoke, Complete Set	二又連結桿(組)	1

From the Needle

(注) カラーの寸法は内径×外径×幅を表しています。
 Note: Size of Collar ... Inside dia. × Outside dia. × Thickness



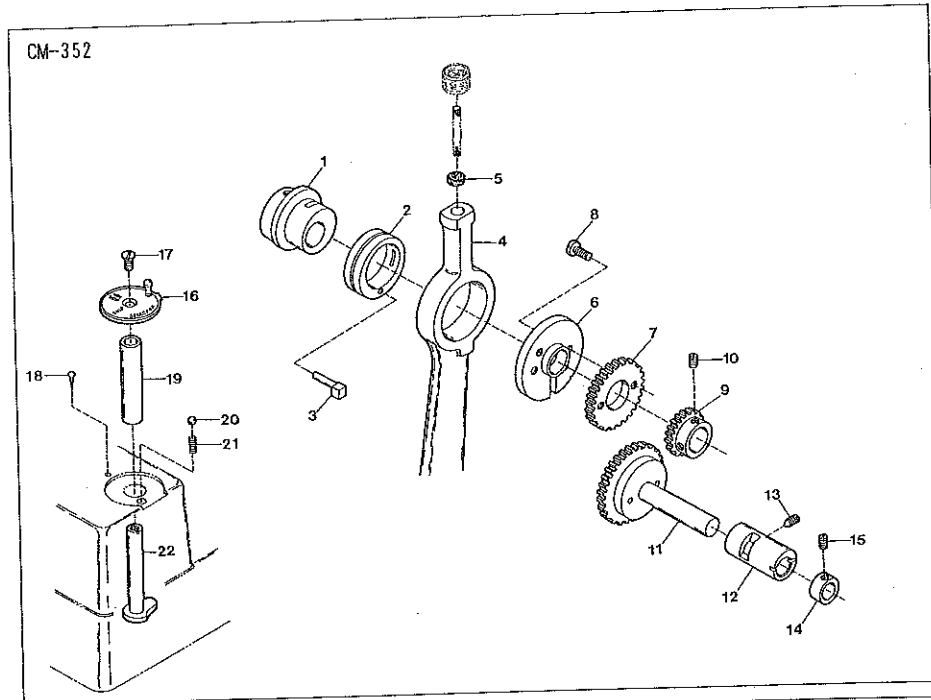


FEED DRIVING MECHANISM

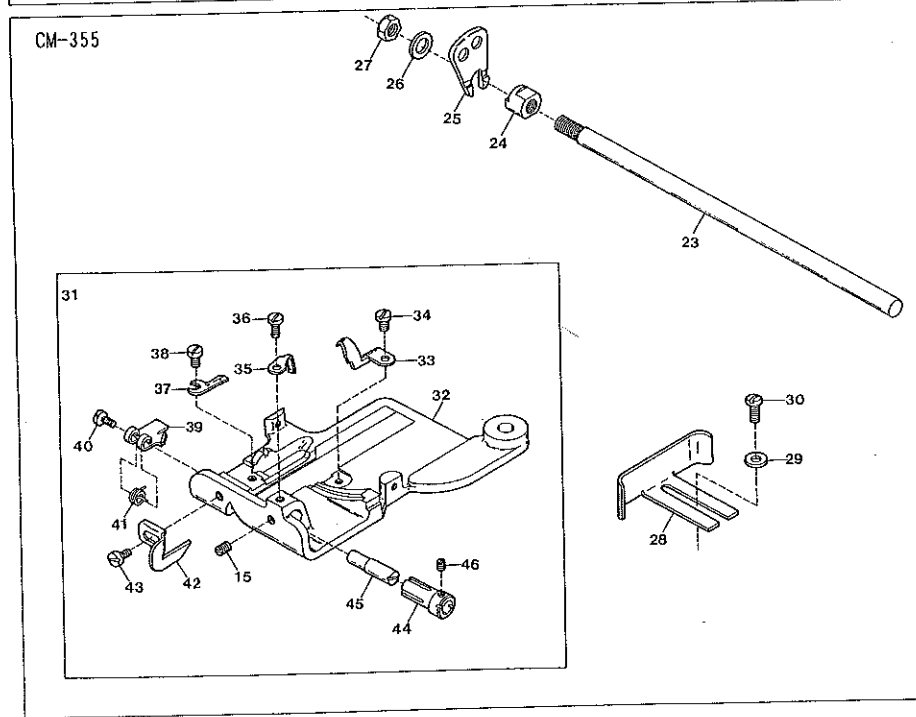
送り機構

Ref. No.	Parts No.	Description	品名	Amt. Req.
1	0080520	Feed Regulating Pushbutton, C. Set	押シ鈕(組)	1
2	0080521	Feed Regulating Pushbutton	押シ鈕	1
3	0080523	Pushbutton Spring	押シ鈕バネ	1
4	0080524	Pushbutton Spring Sleeve	押シ鈕スリーブ	1
5	0080522	Pushbutton Shaft	押シ鈕軸	1
6	003391	Screw(5/32-40×4.8)	止ネジ	1
7	0080294	Main Shaft Balance Weight	バランスウエイト	1
8	003557	Screw(7/32-32×6.7)	止ネジ	1
9	003555	Screw(7/32-32×6.4)	止ネジ	1
10	0080001	Feed Regulator, Complete Set	送り調節器(組)	1
11	0080501	Feed Regulator	送り調節器	1
12	0080502	Feed Regulating Eccentric	送り調節エキセン	1
13	004250	Stop Screw(3/32-56×3.6)	ストップネジ	3
14	0080504	Feed Regulating Ball Spring	ボール押シバネ	1
15	0080503	Feed Regulating Ball	調節器ボール	1
16	0080296	Feed Lever	送り台	1
17	---	Oil Wick	油芯(毛糸)	2
18	0080215	Oil Retainer(without hole)	油溜メ(穴無)	2
19	0080506	Feed Link	送りリンク	1
20	0080507	Feed Link Pin	送りリンクピン	1
21	280001	Screw(3/16-32×23.8)	止ネジ	1
22	0080508	Feed Link Eccentric Pin	送りリンクエキセンピン	1
23	005547	Screw(3/16-32×10.3)	止ネジ	1
24	0080510	Feed Dog	送り	1
25	000552	Washer	ワッシャ	2
26	004471	Screw(3/16-32×9.5)	止ネジ	2

From the library of Nagaoka



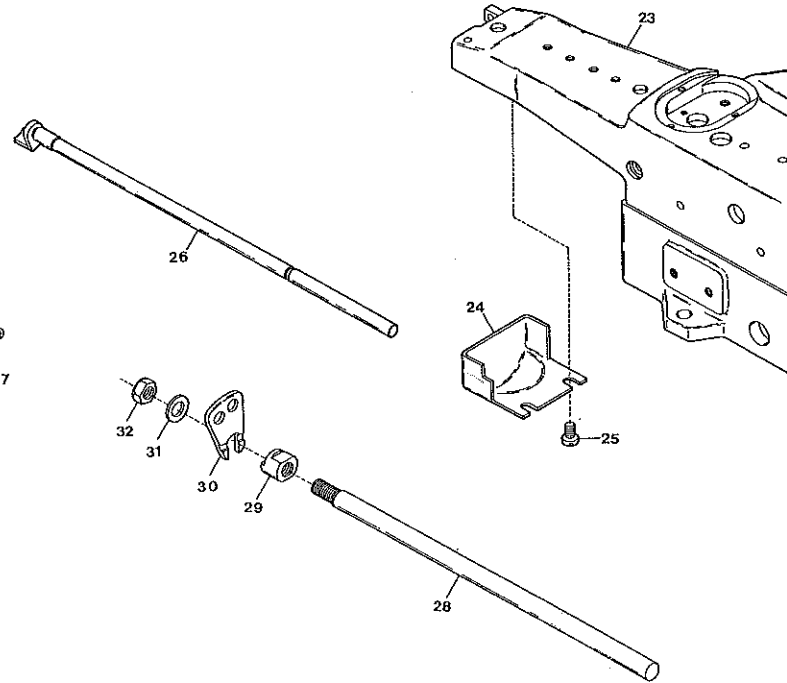
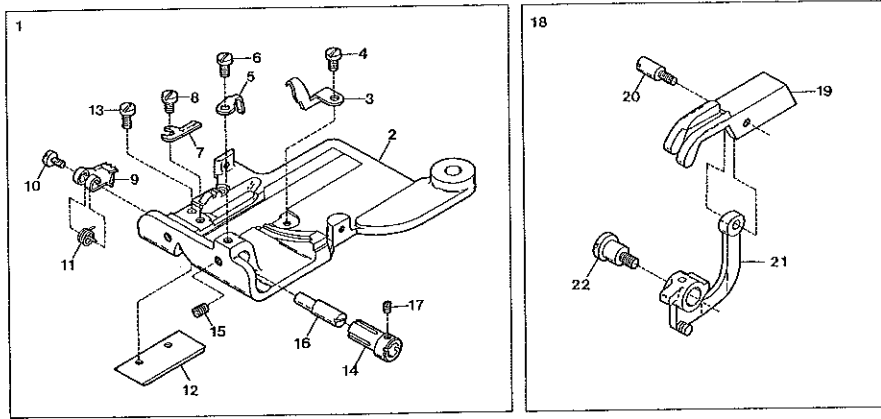
CM-355



Ref. No.	Parts No.	Description	品名	Amt. Req.
1	0080601	Ridge Forming Plate Eccentric	突上ゲエキセン	1
2	0080602	Skipstitch Eccentric	スキップ縫エキセン	1
3	0080624	Skipstitch Eccentric Pin	スキップ縫エキセンピン	1
4	0080603	Ridge Forming Plate Connecting Rod	突上ゲロッド	1
5	0080681	Oil Wick	油芯	1
6	0080623	Main Shaft Gear Support	上軸歯車取付板	1
7	0080646	Main Shaft Gear (Large)	上軸歯車(大)	1
8	004281	Screw (29/256-48×4.8)	止ネジ	2
9	0080645	Main Shaft Gear (Small)	上軸歯車(小)	1
10	008047	Screw (7/32-32×3.6)	止ネジ	2
11	0080647	Reduction Gear	減速歯車	1
12	0080636	Reduction Gear Eccentric Bushing	エキセンブッシュ	1
13	003641	Screw (1/4-24×11.1)	止ネジ	1
14	0080635	Collar (9.53×14.3×7.2mm)	カラー	1
15	003393	Screw (5/32-40×3.2)	止ネジ	1
16	4012080	Skipstitch Selector	スキップ調節板	1
17	004475	Screw (3/16-32×7.9)	止ネジ	1
18	000721	Leading Rivet	止メ鋸	1
19	0080644	Skipstitch Cam Bushing	スキップ調節カムブッシュ	1
20	0080503	Skipstitch Selector Ball	スキップ調節ボール	1
21	0080675	Skipstitch Selector Ball Spring	ボール押シバネ	1
22	0080643	Skipstitch Cam	スキップ調節カム	1
23	0080611	Ridge Forming Plate Shaft	突上ゲ軸	1
24	0080616	Ridge Forming Plate Flange	突上ゲ板回り止メ	1
25	0081629	Ridge Forming Plate	突上ゲ板	1
26	000571	Washer	ワッシャ	1
27	000371	Nut	ナット	1
28	0081901	Cloth Edge Guide	定規	1
29	000554	Washer	ワッシャ	2
30	009853	Screw (11/64-40×6.5)	止ネジ	2
31	4017017	Presser Foot Plate, Complete Set	押エ受ケ(組)	1
32	0080291	Presser Foot Plate	押エ受ケ	1
33	4017007	Chaining Finger	押エ受ケ角	1
34	004246	Screw (11/128-56×2.4)	止ネジ	1
35	0080357	Cloth Retainer Stop	爪当り	1
36	004395	Screw (5/32-40×4.7)	止ネジ	1
37	0080358	Needle Guard	針受ケ	1
38	004393	Screw (5/32-40×1.9)	止ネジ	1
39	0081366	Cloth Retainer	爪	1
40	004245	Screw (11/128-56×3.2)	止ネジ	1
41	0080355	Cloth Retainer Spring	爪バネ	1
42	0081354	Cloth Guide	爪下案内	1
43	004283	Screw (29/256-48×5.7)	止ネジ	1
44	0080356	Cloth Retainer Spring Adjusting Sleeve	爪バネ調節スリーブ	1
45	0080354	Cloth Retainer Adjusting Pin	爪エキセンピン	1
46	003312	Screw (1/8-44×3.4)	止ネジ	1

(注) カラーの寸法は内径×外径×幅を表しています。
 Note: Size of Collar ... Inside dia.×Outside dia.×Thickness

CM-356



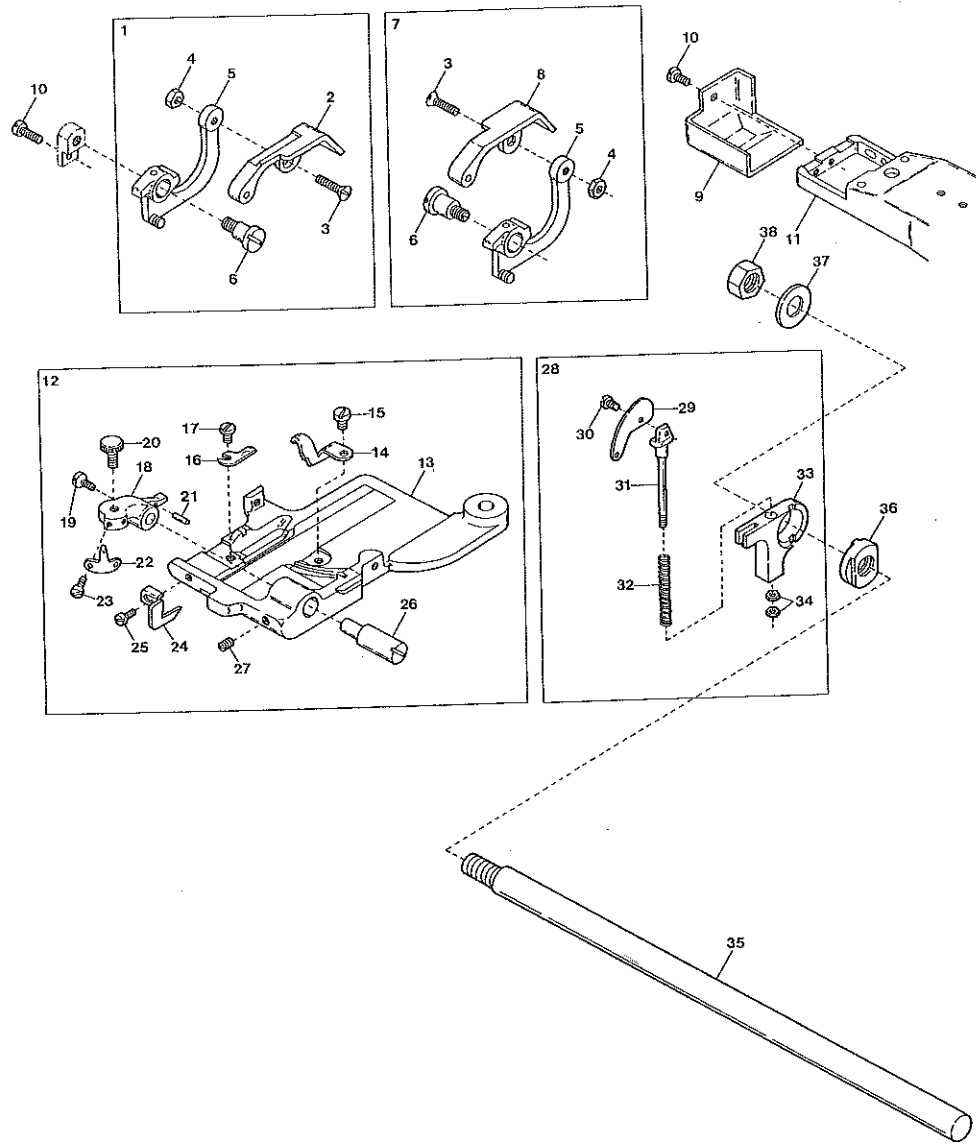
CM-356 EXCLUSIVE PARTS

サブモデル専用部品

Ref. No.	Parts No.	Description	品名	Amt. Req.
1	4017019	Presser Foot Plate, Complete Set	押エ受ケ(組)	1
2	0081348	Presser Foot Plate	押エ受ケ	1
3	4017007	Chaining Finger	押エ受ケ角	1
4	004246	Screw(11/128-56×2.4)	止ネジ	1
5	0080357	Cloth Retainer Stop	爪当り	1
6	004395	Screw(5/32-40×47)	止ネジ	1
7	0080358	Needle Guard	針受ケ	1
8	004393	Screw(5/32-40×1.9)	止ネジ	1
9	0081352	Cloth Retainer	爪	1
10	004245	Screw(11/128-56×3.2)	止ネジ	1
11	0080355	Cloth Retainer Spring	爪バネ	1
12	0081353	Presser Foot Supplementary Plate	押エ受ケ補助板	1
13	004283	Screw(29/256-48×5.7)	止ネジ	2
14	0080356	Cloth Retainer Spring Adjusting Sleeve	爪バネ調節スリーブ	1
15	003393	Screw(5/32-40×3.2)	止ネジ	1
16	0080354	Cloth Retainer Adjusting Pin	爪エキセンピン	1
17	003312	Screw(1/8-44×3.4)	止ネジ	1
18	0081299	Presser Foot, Complete Set	押エ(組)	1
19	0081303	Presser Foot	押エ	1
20	006239	Screw(5/32-40×2.4)	止ネジ	1
21	0081300	Presser Foot Lever	押エレバー	1
22	006051	Screw(7/32-32×20.7)	止ネジ	1
23	4011050	Machine Frame Unit	アームベッド(組)	1
24	4011052	Cylinder Cover	腕前カバー	1
25	004474	Screw(3/16-32×6.4)	止ネジ	2
26	0081301	Presser Foot Depress Shaft	押エ軸	1
27	0081304	Presser Foot Spring	押エバネ	1
28	0080611	Ridge Forming Plate Shaft	突上ゲ軸	1
29	0080616	Ridge Forming Plate Flange	突上ゲ板回り止メ	1
30	0081603	Ridge Forming Plate	突上ゲ板	1
31	000571	Washer	ワッシャ	1
32	000371	Nut	ナット	1

From the Sewing Machine

CM-357

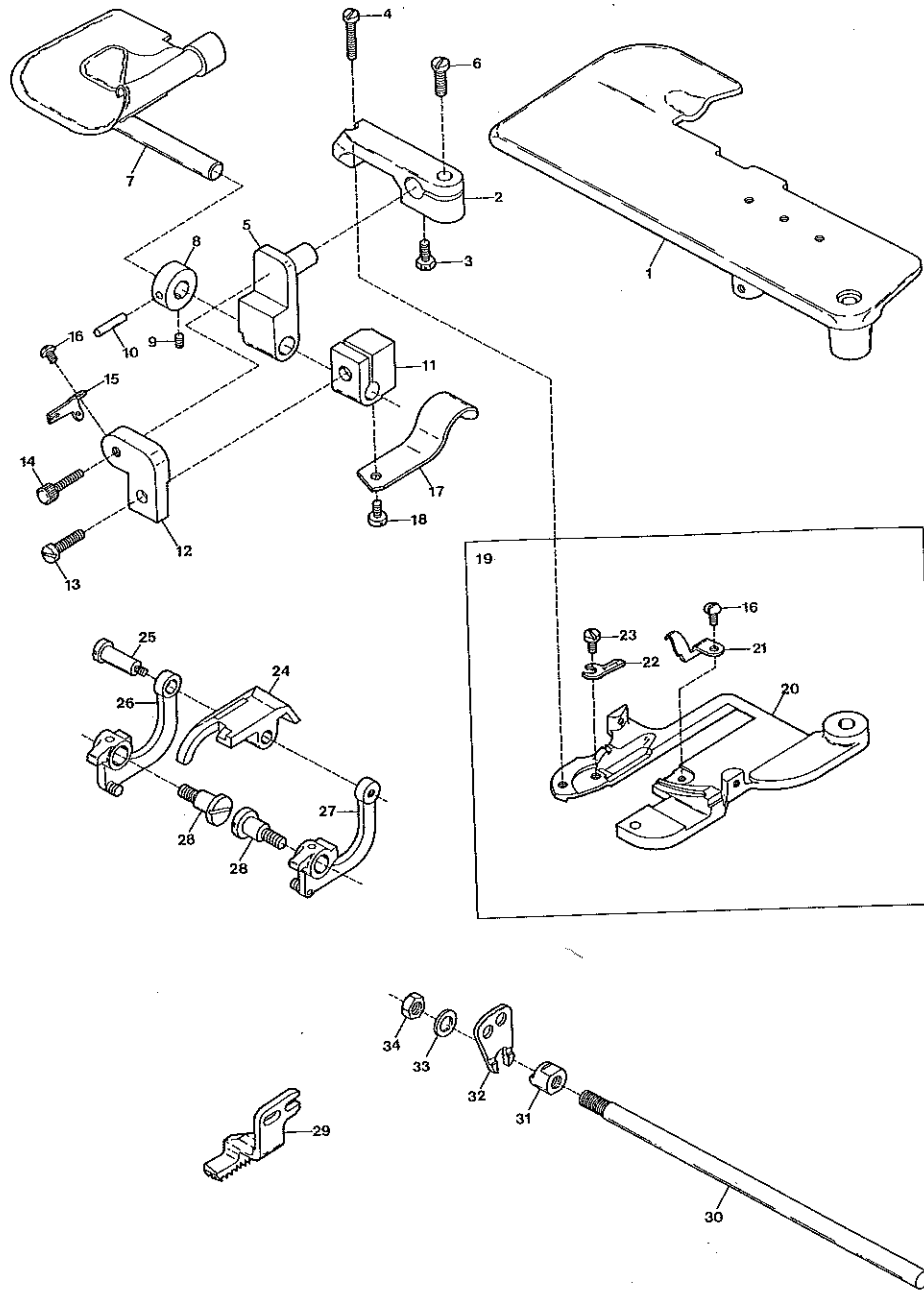


CM-357 EXCLUSIVE PARTS

サブモデル専用部品

Ref. No.	Parts No.	Description	品名	Req. Amt.
1	0081298	Presser Foot(Left), C. Set	押エ(左)(組)	1
2	0081307	Presser Foot(Left)	押エ(左)	1
3	006339	Screw(5/32-40×9.9)	止ネジ	2
4	000339	Nut	ナット	2
5	0081305	Presser Foot Lever	押エレバー	2
6	006033	Screw(9/32-32×7.9)	止ネジ	2
7	0081297	Presser Foot(Right), C. Set	押エ(右)(組)	1
8	0081308	Presser Foot(Right)	押エ(右)	1
9	4011067	Cylinder Cover	腕前カバー	1
10	004475	Screw(3/16-32×7.9)	止ネジ	2
11	4011065	Machine Frame Unit	アームベッド(組)	1
12	4017029	Presser Foot Plate, C. Set	押エ受け(組)	1
13	0081398	Presser Foot Plate	押エ受け	1
14	4017007	Chaining Finger	押エ受け角	1
15	004246	Screw(11/128-56×2.4)	止ネジ	1
16	0080358	Needle Guard	針受け	1
17	004393	Screw(5/32-40×1.9)	止ネジ	1
18	0081372	Cloth Retainer	爪	1
19	004321	Screw(1/8-44×6.4)	止ネジ	1
20	006435	Adjusting Screw(5/32-40×8.7)	調節ネジ	1
21	0080224	Cloth Retainer Stopper	爪当り	1
22	4017036	Cloth Retainer Adjusting Spring Plate	爪調節バネ	1
23	004246	Screw(11/128-56×2.4)	止ネジ	2
24	0081524	Cloth Guide	爪下案内	1
25	004283	Screw(29/256-48×5.7)	止ネジ	1
26	0081374	Cloth Retainer Adjusting Pin	爪エキセンピン	1
27	003395	Screw(5/32-40×6.4)	止ネジ	1
28	0081640	Ridge Forming Plate, C. Set	突上ゲ板(組)	1
29	0081644	Ridge Forming Plate	突上ゲ板	1
30	004284	Screw(29/256-48×3.2)	止ネジ	1
31	0081642	Ridge Forming Plate Holding Shaft	突上ゲ板取付軸	1
32	0081643	Holding Shaft Spring	突上ゲ板取付軸バネ	1
33	0081641	Holding Shaft Bracket	突上ゲ板取付軸台	1
34	000329	Nut	ナット	2
35	0080611	Ridge Forming Plate Shaft	突上ゲ軸	1
36	0081670	Ridge Forming Plate Flange	突上ゲ板回り止メ	1
37	000571	Washer	ワッシャ	1
38	000371	Nut	ナット	1

CM-359

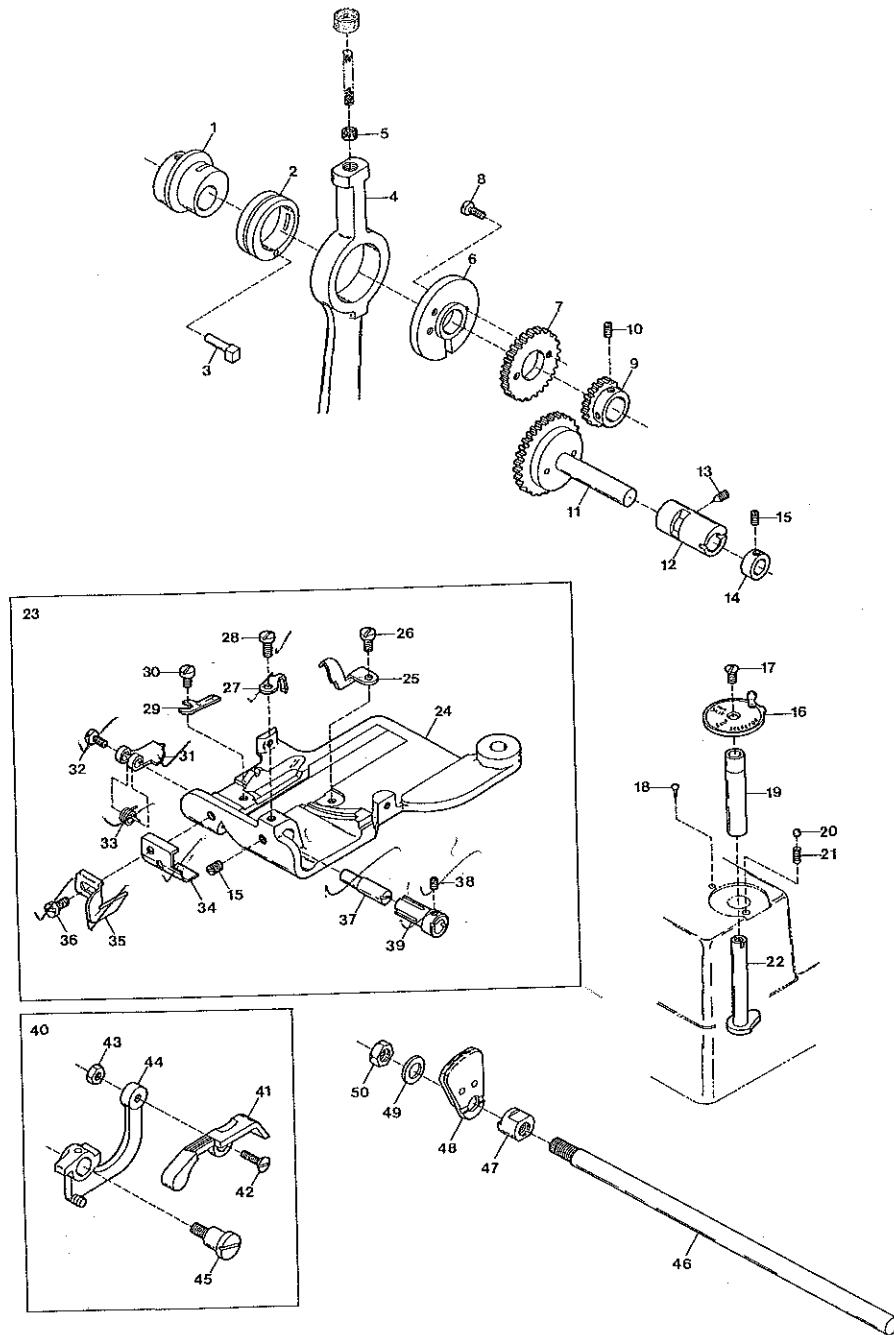


CM-359 EXCLUSIVE PARTS

サブモデル専用部品

Ref. No.	Parts No.	Description	品名	Amt. Req.
1	4011078	Cloth Plate	クロスプレート	1
2	0081801	Folder Bracket	定規支エ腕	1
3	005531	Screw(1/8-44×5.6)	止ネジ	1
4	004300	Screw(M3-50×6.4)	止ネジ	1
5	0081802	Folder Stay	定規支エ	1
6	004481	Screw(3/16-32×11.5)	止ネジ	1
7	0081925	Folder(6.35mm)	定規(6.35mm)	1
8	0081808	Collar(4.76×9.5×4.8mm)	カラー	1
9	003563	Screw(9/64-40×2.4)	止ネジ	1
10	000711	Pin	ピン	1
11	0081806	Folder Spring Support	定規バネ支エ	1
12	0081809	Folder Adjusting Screw Bracket	定規調節片	1
13	004476	Screw(3/16-32×12.7)	止ネジ	1
14	006433	Adjusting Screw(5/32-40×11.9)	調節ネジ	1
15	0081810	Adjusting Screw Retaining Spring	定規調節片バネ	1
16	004241	Screw(11/128-56×1.7)	止ネジ	3
17	0081807	Folder Spring	定規バネ	1
18	001227	Screw(1/8-44×3.8)	止ネジ	1
19	4017021	Presser Foot Plate, Complete Set	押エ受ケ(組)	1
20	0081381	Presser Foot Plate	押エ受ケ	1
21	4017007	Chaining Finger	押エ受ケ角	1
22	0080358	Needle Guard	針受ケ	1
23	004393	Screw(5/32-40×1.9)	止ネジ	1
24	0081317	Presser Foot	押エ	1
25	006056	Screw(5/32-40×6.4)	止ネジ	1
26	0081315	Presser Foot Lever(Left)	押エレバー(左)	1
27	0080320	Presser Foot Lever(Right)	押エレバー(右)	1
28	006051	Screw(7/32-32×20.7)	止ネジ	2
29	0081506	Feed Dog	送り	1
30	0080611	Ridge Forming Plate Shaft	突上ゲ軸	1
31	0080616	Ridge Forming Plate Flange	突上ゲ板回り止メ	1
32	0081645	Ridge Forming Plate	突上ゲ板	1
33	000571	Washer	ワッシャ	1
34	000371	Nut	ナット	1

(注) カラーの寸法は内径×外径×幅を表しています。
 Note: Size of Collar ... Inside dia. × Outside dia. × Thickness



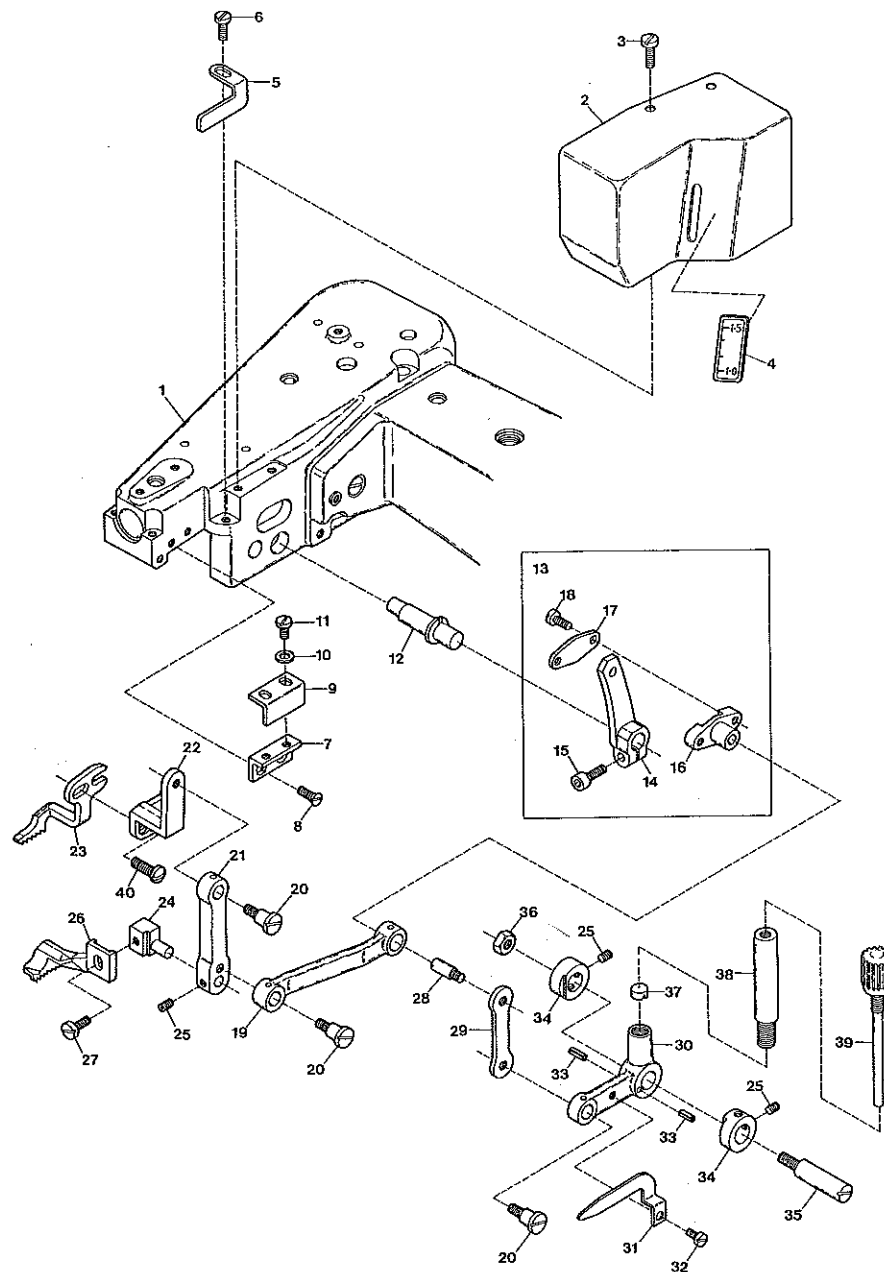
CM-360 EXCLUSIVE PARTS

サブモデル専用部品

Ref. No.	Parts No.	Description	品名	Amt. Req.
1	0080601	Ridge Forming Plate Eccentric	突上ゲエキセン	1
2	0080602	Skipstitch Eccentric	スキップ縫エキセン	1
3	0080624	Skipstitch Eccentric Pin	スキップ縫エキセンピン	1
4	0080603	Ridge Forming Plate Connecting Rod	突上ゲロッド	1
5	0080681	Oil Wick	油芯	1
6	0080623	Main Shaft Gear Support	上軸歯車取付板	1
7	0080646	Main Shaft Gear (Large)	上軸歯車(大)	1
8	004281	Screw (29/256-48×4.8)	止ネジ	2
9	0080645	Main Shaft Gear (Small)	上軸歯車(小)	1
10	008047	Screw (7/32-32×3.6)	止ネジ	2
11	0080647	Reduction Gear	減速歯車	1
12	0080636	Reduction Gear Eccentric Bushing	エキセンブッシュ	1
13	003641	Screw (1/4-24×11.1)	止ネジ	1
14	0080635	Collar (9.53×14.3×7.2mm)	カラー	1
15	003393	Screw (5/32-40×3.2)	止ネジ	2
16	4012080	Skipstitch Selector	スキップ調節板	1
17	004475	Screw (3/16-32×7.9)	止ネジ	1
18	000721	Leading Rivet	止メ鋸	1
19	0080644	Skipstitch Cam Bushing	スキップ調節カムブッシュ	1
20	0080503	Skipstitch Selector	スキップ調節ボール	1
21	0080675	Skipstitch Selector Ball Spring	ボール押シパネ	1
22	0080643	Skipstitch Cam	スキップ調節カム	1
23	4017023	Presser Foot Plate, Complete Set	押エ受け(組)	1
24	0080291	Presser Foot Plate	押エ受け	1
25	4017007	Chaining Finger	押エ受け角	1
26	004246	Screw (11/128-56×2.4)	止ネジ	1
27	0080357	Cloth Retainer Stop	爪当り	1
28	004395	Screw (5/32-40×4.7)	止ネジ	1
29	0080358	Needle Guard	針受け	1
30	004393	Screw (5/32-40×1.9)	止ネジ	1
31	0081936	Cloth Retainer	爪	1
32	004245	Screw (11/128-56×3.2)	止ネジ	1
33	0080355	Cloth Retainer Spring	爪パネ	1
34	0081937	Cloth Press	布押エ	1
35	0081354	Cloth Guide	爪下案内	1
36	004283	Screw (29/256-48×5.7)	止ネジ	1
37	0080354	Cloth Retainer Adjusting Pin	爪エキセンピン	1
38	003312	Screw (1/8-44×3.4)	止ネジ	1
39	0080356	Cloth Retainer Spring Adjusting Sleeve	爪パネ調節スリーブ	1
40	4017024	Presser Foot (Left), Complete Set	押エ(左)(組)	1
41	4017001	Presser Foot (Left)	押エ(左)	1
42	006339	Screw (5/32-40×9.9)	止ネジ	1
43	000339	Nut	ナット	1
44	0081969	Presser Foot Lever (Left)	押エレバー(左)	1
45	006033	Screw (7/32-32×7.9)	止ネジ	1
46	0080611	Ridge Forming Plate Shaft	突上ゲ軸	1
47	0080616	Ridge Forming Plate Flange	突上ゲ板回り止め	1
48	0081982	Ridge Forming Plate	突上ゲ板	1
49	000571	Washer	ワッシャー	1
50	000371	Nut	ナット	1

(注) カラーの寸法は内径×外径×幅を表しています。
 Note: Size of Collar ... Inside dia. × Outside dia. × Thickness

CM-364(1)

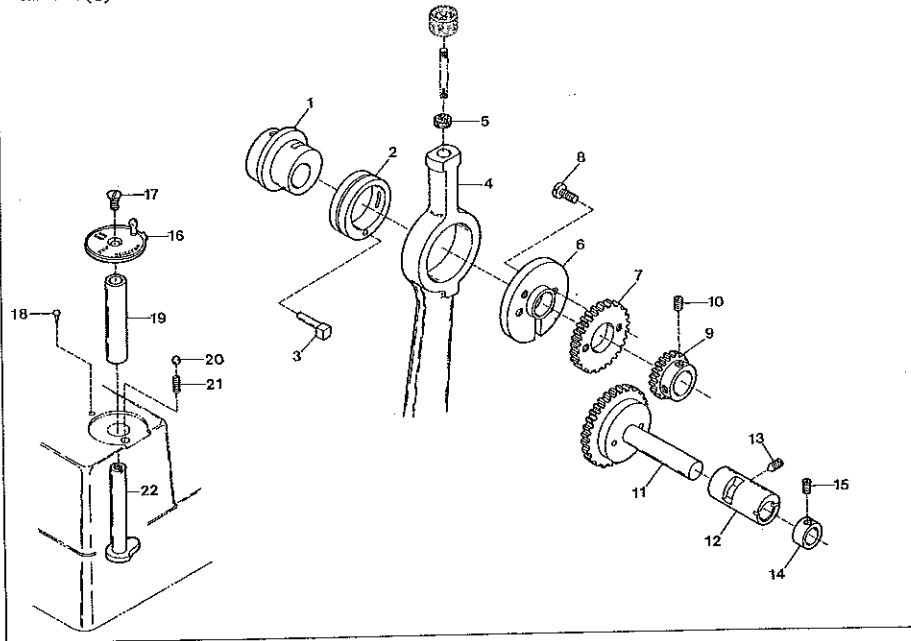


CM-364 EXCLUSIVE PARTS(1)

サブモデル専用部品(1)

Ref. No.	Parts No.	Description	品名	Amt. Req.
1	4011058	Machine Frame Unit	アームベッド(組)	1
2	4011062	Machanism Cover	装置カバー	1
3	004406	Screw(11/64-40×8)	止ネジ	2
4	4012082	Differential Graduation	差動目盛	1
5	0080432	Driving Connection Guide	ガイド(右)	1
6	004353	Screw(9/64-40×7)	止ネジ	1
7	0081890	Driving Connection Bracket Guide	Support ガイド(左)取付台	1
8	007619	Screw(9/64-40×6.3)	止ネジ	2
9	0081889	Driving Connection Bracket Guide	ガイド(左)	1
10	000535	Washer	ワッシャー	2
11	004358	Screw(9/64-40×5.6)	止ネジ	2
12	0081752	Feed Link Eccentric Pin	送りリンクエキセンピン	1
13	0080442	Differential Feed Regulator, C. Set	差動送り調節器(組)	1
14	0080425	Differential Feed Regulator	差動送り調節器	1
15	005028	Screw(3/16-32×9.5)	止ネジ	1
16	0081877	Differential Feed Regulator Slider	差動送りスライダ	1
17	0081758	Differential Feed Regulator Slider Cap	スライダ蓋	1
18	008145	Screw(1/8-40×5.6)	止ネジ	2
19	0080426	Differential Feed Dog Driving Lever	差動送りレバー	1
20	005510	Screw(11/64-40×4)	止ネジ	3
21	0080427	Differential Feed Dog Driving Connection	差動送りリンク	1
22	0080430	Driving Connection Bracket	差動送りリンク取付台	1
23	0080431	Main Feed Dog	送り	1
24	0080428	Differential Feed Dog Holder	差動送り取付台	1
25	003638	Screw(11/64-40×4)	止ネジ	5
26	0080454	Differential Feed Dog	差動送り	1
27	001175	Screw(9/64-40×8)	止ネジ	1
28	005512	Screw(11/64-40×3)	止ネジ	1
29	0080424	Differential Control Inner Lever	調節中レバー	1
30	0080421	Differential Control Lever	調節レバー	1
31	0080444	Differential Graduation Pointer	差動目盛指示板	1
32	004317	Screw(1/8-44×4.8)	止ネジ	2
33	000688	Stop Pin	ストップピン	1
34	0080423	Differential Feed Control Lever Stop	調節レバーストップ	2
35	0080422	Differential Feed Control Lever Shaft	調節レバー取付軸	1
36	000366	Nut	ナット	1
37	0080435	Control Lever Fixing Piece	調節レバー固定ブロック	1
38	0080439	Fixing Screw Sleeve	固定ネジスリーブ	1
39	0080438	Fixing Screw	固定ネジ	1
40	004481	Screw(3/16-32×11.5)	止ネジ	2

CM-364(2)



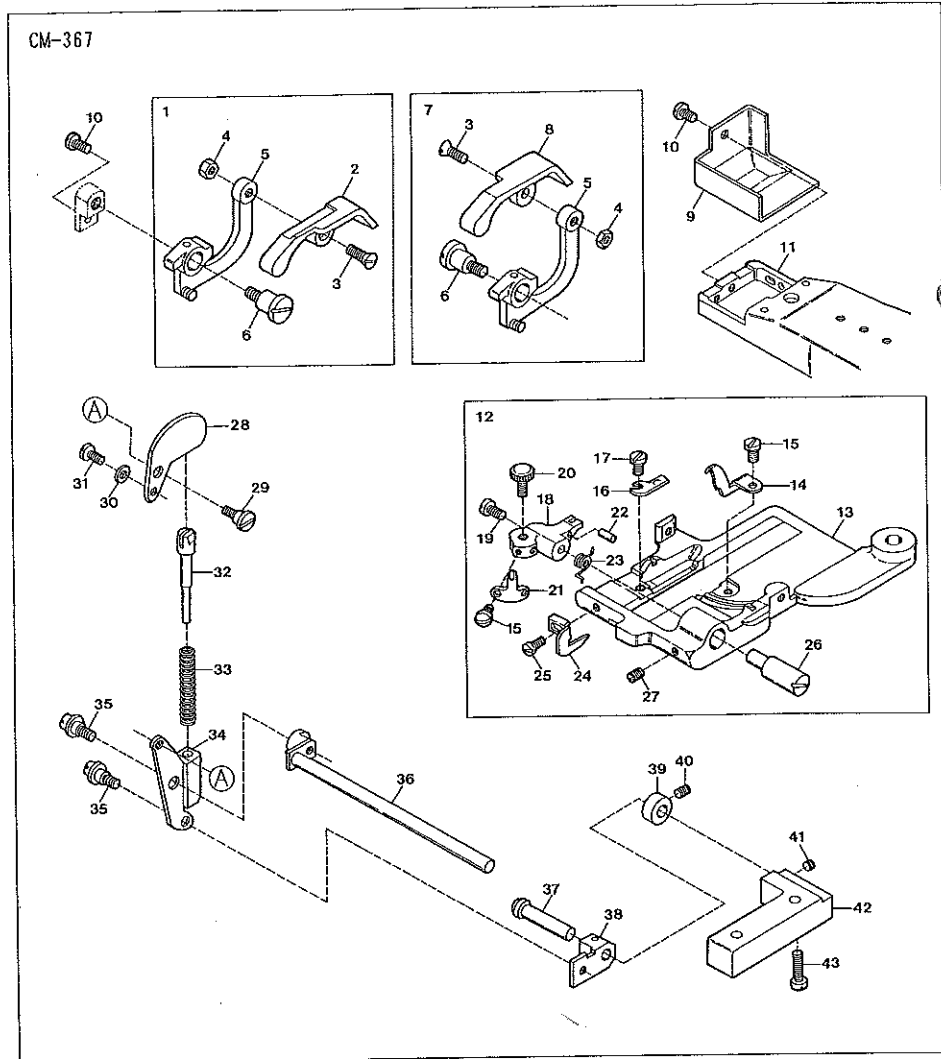
CM-364 EXCLUSIVE PARTS(2)

サブモデル専用部品(2)

Ref. No.	Parts No.	Description	品名	Amt. Req.
1	0080601	Ridge Forming Plate Eccentric	突上ゲエキセン	1
2	0080602	Skipstitch Eccentric	スキップ縫エキセン	1
3	0080624	Skipstitch Eccentric Pin	スキップ縫エキセンピン	1
4	0080603	Ridge Forming Plate Connecting Rod	突上ゲロッド	1
5	0080681	Oil Wick	油芯	1
6	0080623	Main Shaft Gear Support	上軸歯車取付板	1
7	0080646	Main Shaft Gear(Large)	上軸歯車(大)	1
8	004281	Screw(29/256-48×4.8)	止ネジ	2
9	0080645	Main Shaft Gear(Small)	上軸歯車(小)	1
10	008047	Screw(7/32-32×3.6)	止ネジ	2
11	0080647	Reduction Gear	減速歯車	1
12	0080636	Reduction Gear Eccentric Bushing	エキセンブッシュ	1
13	003641	Screw(1/4-24×11.1)	止ネジ	1
14	0080635	Collar(9.53×14.3×7.2mm)	カラー	1
15	003393	Screw(5/32-40×3.2)	止ネジ	1
16	4012080	Skipstitch Selector	スキップ調節板	1
17	004475	Screw(3/16-32×7.9)	止ネジ	1
18	000721	Leading Rivet	止メ銀	1
19	0080644	Skipstitch Cam Bushing	スキップ調節カムブッシュ	1
20	0080503	Skipstitch Selector Ball	スキップ調節ボール	1
21	0080675	Skipstitch Selector Ball Spring	ボール押シバネ	1
22	0080643	Skipstitch Cam	スキップ調節カム	1

(注) カラーの寸法は内径×外径×幅を表しています。
 Note: Size of Collar ... Inside dia.×Outside dia.×Thickness

From the library of Diarmuid Neill

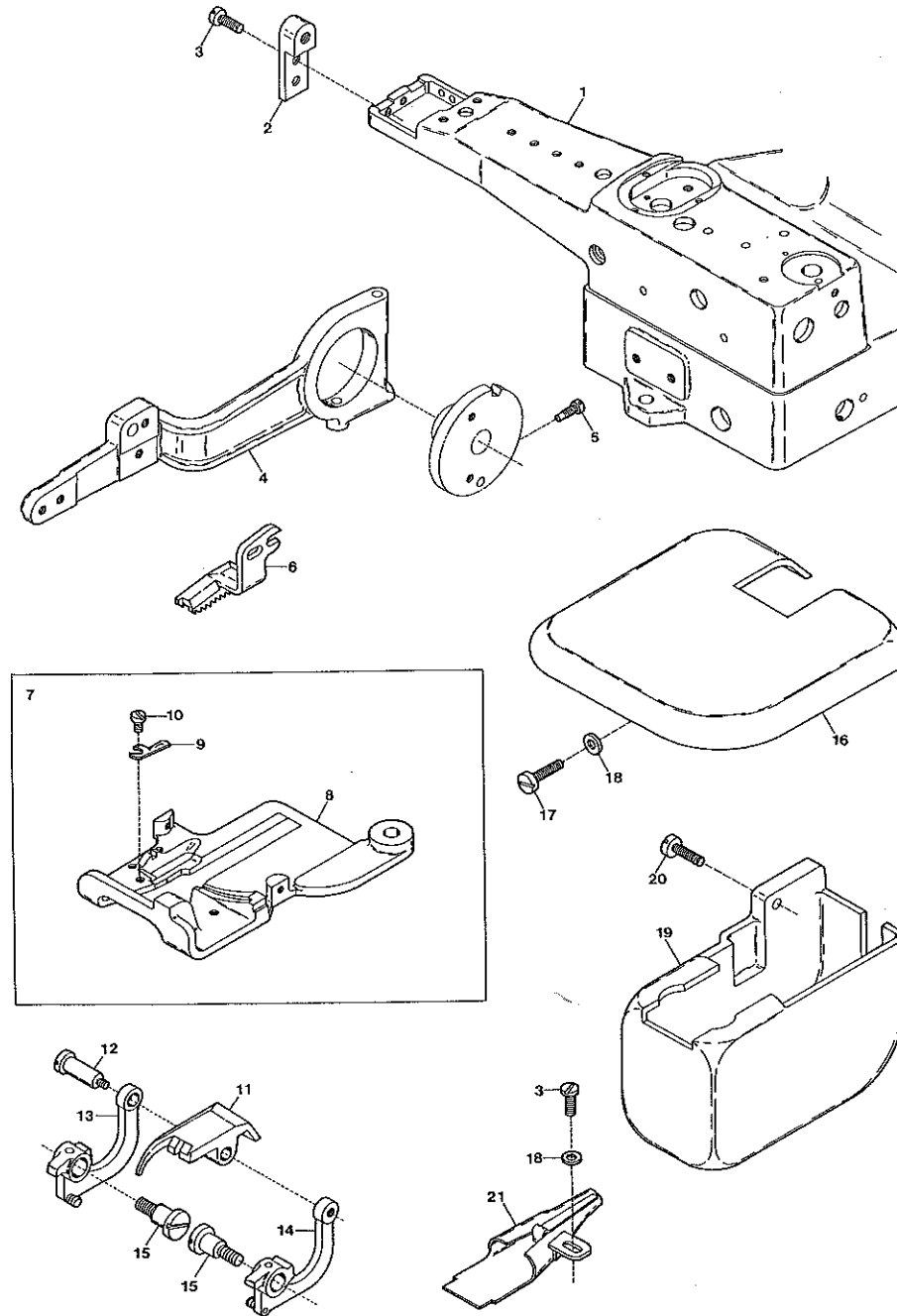


CM-367 EXCLUSIVE PARTS

Ref. No.	Parts No.	Description	品名	Amt. Req.
1	0081298	Presser Foot(Left), Complete Set	押エ(左)(組)	1
2	0081307	Presser Foot(Left)	押エ(左)	1
3	006339	Screw(5/32-40×9.9)	止ネジ	2
4	000339	Nut	ナット	2
5	0081305	Presser Foot Lever	押エレバー	2
6	006033	Screw(9/32-32×7.9)	止ネジ	2
7	0081297	Presser Foot(Right), Complete Set	押エ(右)(組)	1
8	0081308	Presser Foot(Right)	押エ(右)	1
9	4011067	Cylinder Cover	腕前カバー	1
10	004475	Screw(3/16-32×7.9)	止ネジ	2
11	4011065	Machine Frame Unit	アームベッド(組)	1
12	4017025	Presser Foot Plate, Complete Set	押エ受ケ(組)	1
13	0081398	Presser Foot Plate	押エ受ケ	1
14	4017007	Chaining Finger	押エ受ケ角	1
15	004246	Screw(11/128-56×2.4)	止ネジ	3
16	0080358	Needle Guid	針受ケ	1
17	004393	Screw(5/32-40×1.9)	止ネジ	1
18	0081523	Cloth Retainer	爪	1
19	004321	Screw(1/8-44×6.4)	止ネジ	1
20	006435	Adjusting Screw(5/32-40×8.7)	調節ネジ	1
21	4017036	Cloth Retainer Adjusting Spring	爪調節バネ	1
22	0080224	Cloth Retainer Stop	爪当り	1
23	0081534	Cloth Retainer Spring	爪バネ	1
24	0081524	Cloth Guide	爪下案内	1
25	004283	Screw(29/256-48×5.7)	止ネジ	1
26	0081374	Cloth Retainer Adjusting Pin	爪エキセンピン	1
27	003395	Screw(5/32-40×6.4)	止ネジ	1
28	0081533	Ridge Forming Plate	突上ゲ板	1
29	004561	Screw(9/64-40×3)	止ネジ	1
30	0081530	Ridge Forming Plate Stop	突上ゲ板ストップ	1
31	004404	Screw(3/32-56×5.1)	止ネジ	1
32	0081528	Ridge Forming Plate Holding Shaft	突上ゲ板取付軸	1
33	0081535	Holding Shaft Spring	突上ゲ板取付軸バネ	1
34	0081529	Holding Shaft Bracket	突上ゲ板取付軸台	1
35	006032	Screw(5/32-40×3.2)	止ネジ	2
36	0081526	Ridge Forming Plate Shaft	突上ゲ軸	1
37	0081615	Ridge Forming Plate Link Pin	突上ゲ板リンクピン	1
38	0081532	Ridge Forming Plate Link	突上ゲ板リンク	1
39	0081616	Collar(6.38×12.7×5.6)	カラー	1
40	003393	Screw(5/32-40×3.2)	止ネジ	1
41	003470	Screw(3/16-32×3.2)	止ネジ	1
42	0081531	Link Pin Holder	リンクピン取付台	1
43	004472	Screw(3/16-32×17.9)	止ネジ	2

(注) カラーの寸法は内径×外径×幅を表しています。
 Note: Size of Collar ... Inside dia. × Outside dia. × Thickness

CM-370(1)



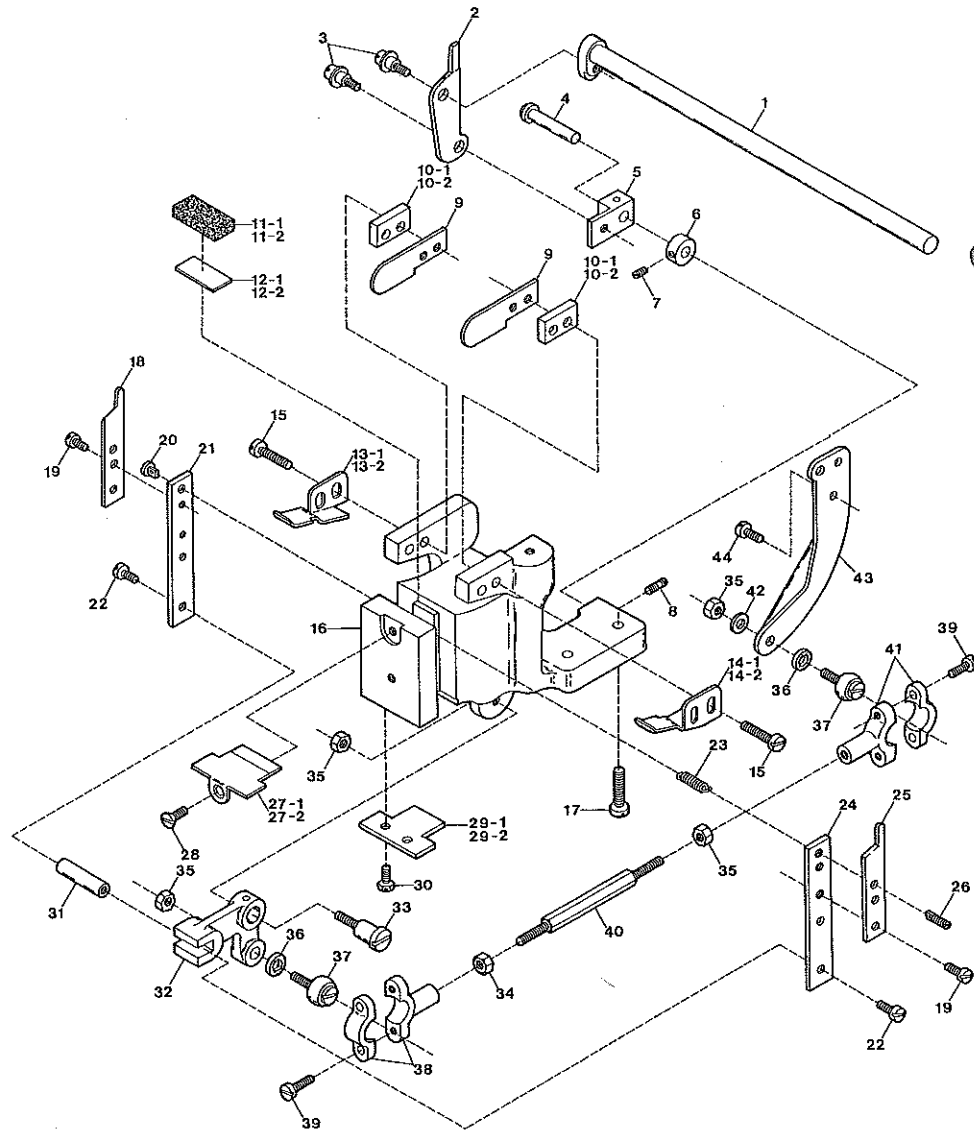
CM-370 EXCLUSIVE PARTS(1)

サブモデル専用部品(1)

Ref. No.	Parts No.	Description	品名	Amt.	Req.
1	4011068	Machine Frame Unit	アームベッド(組)	1	1
2	0081312	Presser Foot Lever Holder	押エレバー支エ	1	1
3	004481	Screw(3/16-32×11.5)	止ネジ	2	2
4	0081500	Feed Lever	送り台	1	1
5	005033	Stop Screw(1/8-44×7.2)	ストップネジ	1	1
6	0081502	Feed Dog	送り	1	1
7	0081410	Presser Foot Plate, Complete Set	押エ受ケ(組)	1	1
8	0081411	Presser Foot Plate	押エ受ケ	1	1
9	0081412	Needle Guard	針受ケ	1	1
10	004393	Screw(5/32-40×1.9)	止ネジ	1	1
11	0081336	Presser Foot	押エ	1	1
12	006056	Screw(5/32-40×6.4)	止ネジ	1	1
13	0081315	Presser Foot Lever(Left)	押エレバー(左)	1	1
14	0080320	Presser Foot Lever(Right)	押エレバー(右)	1	1
15	006051	Screw(7/32-32×20.7)	止ネジ	2	2
16	0081112	Cloth Cutting Mechanism Basement Cover	メス装置台カバー	1	1
17	004472	Screw(3/16-32×17.9)	止ネジ	1	1
18	000554	Washer	ワッシャ	2	2
19	0081111	Lower Knife Driving Connecting Rod Cover	下メスロッドカバー	1	1
20	004476	Screw(3/16-32×12.7)	止ネジ	1	1
21	0081976	Folder(7.94mm)	定規(7.94mm)	1	1

From the library of: Diamond Needle

CM-370(2)



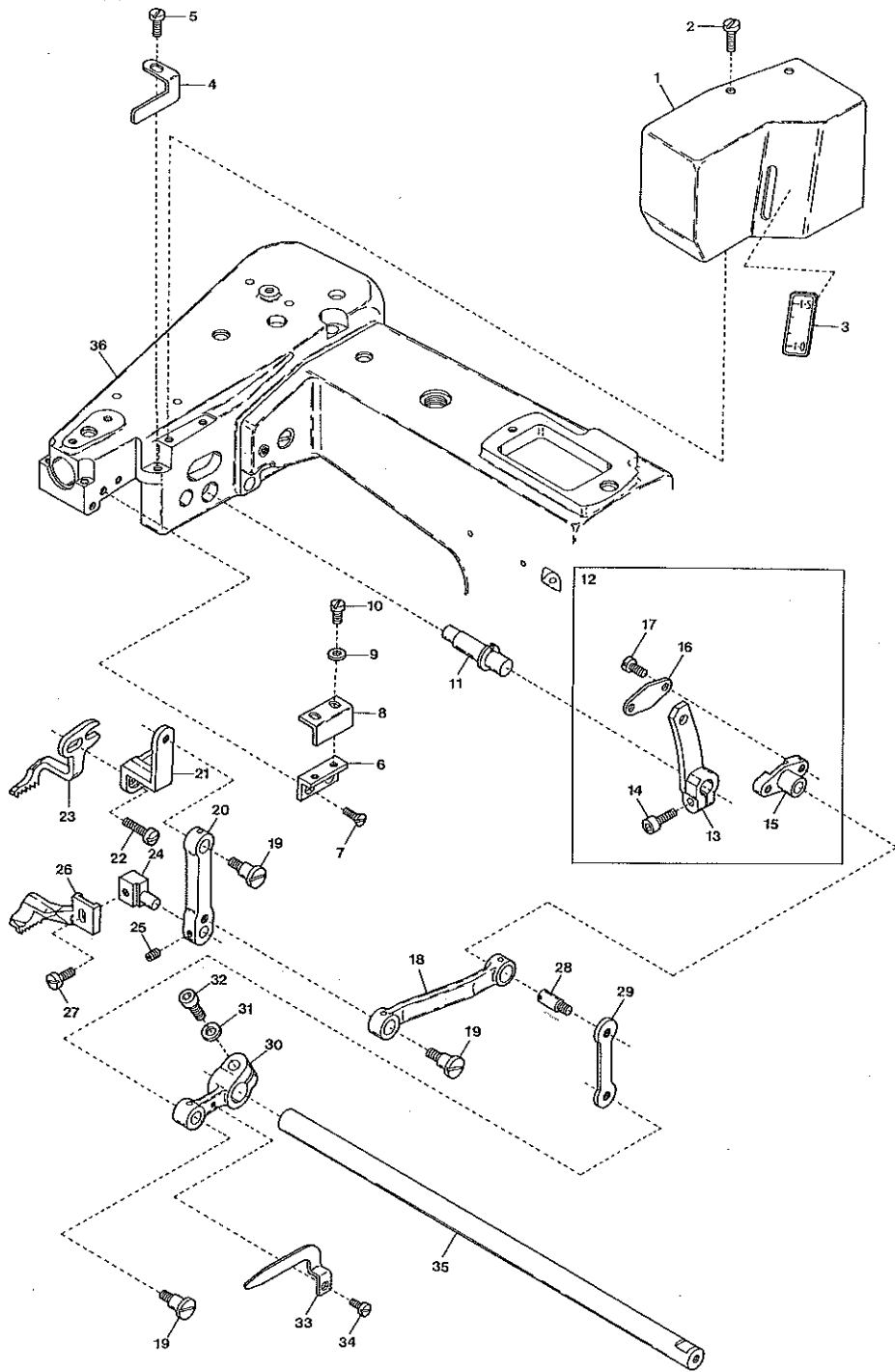
CM-370 EXCLUSIVE PARTS(2)

サブモデル専用部品(2)

Ref. No.	Parts No.	Description	品名	Amt. Req.
1	0081610	Ridge Forming Plate Shaft	突上ゲ軸	1
2	0081613	Ridge Forming Plate	突上ゲ板	1
3	006032	Screw(5/32-40×3.2)	止ネジ	2
4	0081615	Ridge Forming Plate Plunger Link	突上ゲ板リンクピン	1
5	0081614	Ridge Forming Plate Plunger Link	突上ゲ板リンク	1
6	0081616	Collar(6.38×12.7×5.6mm)	カラー	1
7	003393	Screw(5/32-40×3.2)	止ネジ	1
8	003472	Screw(3/16-32×6.4)	止ネジ	1
9	0081702	Upper Knife	上メス	2
10-1	0081703	Upper Knife Spacing Plate(7.94mm)	上メス幅決メ板	2
10-2	0081731	" "	(9.52mm)(Extra)上メス幅決メ板(雑品)	2
11-1	0081726	Oil Pad(7.94mm)	オイルパッド	1
11-2	0081735	" "	(9.52mm)(Extra) (特注品)	1
12-1	0081727	Oil Pad Support(7.94mm)	オイルパッド支エ板	1
12-2	0081736	" "	(9.52mm)(Extra) (特注品)	1
13-1	0081704	Chip Guard(Left)(7.94mm)	切屑除ケ(左)	1
13-2	0081732	" "	(9.52mm)(Extra) (特注品)	1
14-1	0081705	Chip Guard(Right)(7.94mm)	切屑除ケ(右)	1
14-2	0081733	" "	(9.52mm)(Extra) (特注品)	1
15	004389	Screw(5/32-40×15.5)	止ネジ	4
16	4011070	Cloth Cutting Mechanism Basement	メス装置台	1
17	004472	Screw(3/16-32×17.9)	止ネジ	2
18	0081724	Lower Knife(Left)	下メス(左)	1
19	004394	Screw(5/32-40×4.7)	止ネジ	4
20	0081722	Lower Knife Tension Spring Latch	下メスバネ掛ケ	1
21	0081719	Lower Knife Holder(Left)	下メス取付板(左)	1
22	004321	Screw(1/8-44×6.4)	止ネジ	2
23	0081721	Lower Knife Tension Spring	下メスバネ	1
24	0081720	Lower Knife Holder(Right)	下メス取付板(右)	1
25	0081725	Lower Knife(Right)	下メス(右)	1
26	006637	Adjusting Screw(5/32-40×9.5)	止ネジ	1
27-1	0081728	Oil Pad Presser(7.94mm)	オイルパッド押エ板	1
27-2	0081737	" "	(9.52mm)(Extra) (特注品)	1
28	005431	Screw(1/8-44×4.4)	止ネジ	1
29-1	0081723	Lower Knife Spacing Plate(7.94mm)	下メス幅決メ板	1
29-2	0081734	" "	(9.52mm)(Extra)下メス幅決メ板(雑品)	1
30	005531	Screw(1/8-44×5.6)	止ネジ	2
31	0081718	Lower Knife Holder Pin	下メス取付板ピン	1
32	0081717	Lower Knife Driving Arm	下メス振り腕	1
33	006052	Screw(7/32-32×12)	止ネジ	1
34	000356	Nut(Left-handed, Screw)	ナット(左ネジ)	1
35	000355	Nut	ナット	4
36	000579	Fiber Packing	パッキン	2
37	0080609	Ball Stud	下メスロッド球	2
38	0081710	Lower Knife Connecting Rod(Front)	下メスロッド(前)	1
39	004391	Screw(5/32-40×11.2)	止ネジ	4
40	0081714	Lower Knife Rod Connection	下メスロッド連結桿	1
41	0081709	Lower Knife Connecting Rod(Rear)	下メスロッド(後)	1
42	000553	Washer	ワッシャ	1
43	0081711	Lower Knife Driving Link	下メスリンク	1
44	005552	Screw(3/16-32×8.3)	止ネジ	2

(注) カラーの寸法は内径×外径×幅を表しています。
 Note: Size of Collar ... Inside dia.×Outside dia.×Thickness

CM-374(1)

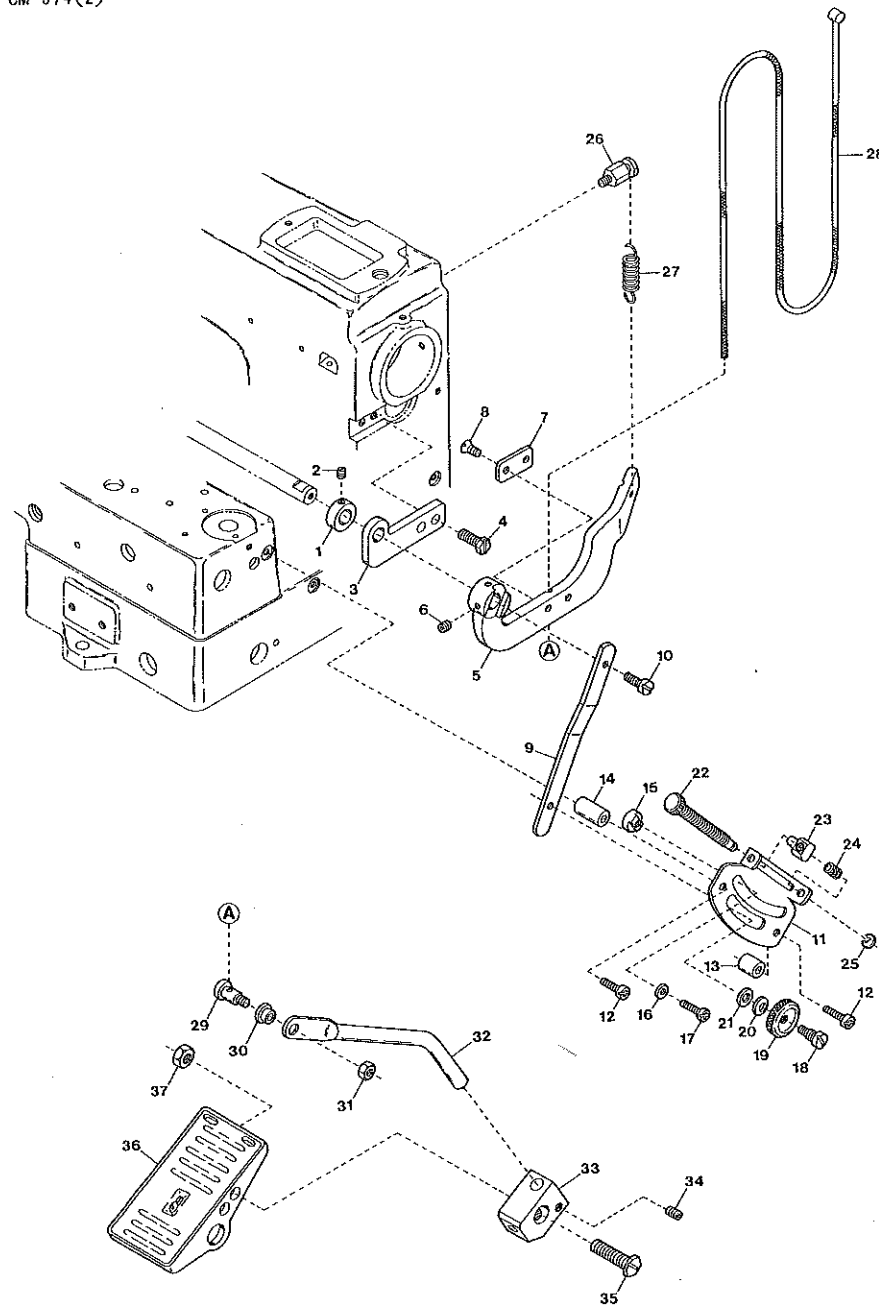


CM-374 EXCLUSIVE PARTS(1)

サブモデル専用部品(1)

Ref. No.	Parts No.	Description	品名	Amt. Req.
1	4011062	Mechanism Cover	装置カバー	1
2	004406	Screw(11/64-40×8)	止ネジ	2
3	4012082	Differential Graduation	差動目盛	1
4	0080432	Driving Connection Guide	ガイド(右)	1
5	004353	Screw(9/64-40×7)	止ネジ	1
6	0081890	Driving Connection Bracket Guide Support	ガイド(左)取付台	1
7	007619	Screw(9/64-40×6.3)	止ネジ	2
8	0081889	Driving Connection Bracket Guide	ガイド(左)	1
9	000535	Washer	ワッシャ	2
10	004358	Screw(9/64-40×5.6)	止ネジ	2
11	0081752	Feed Link Eccentric Pin	送りリンクエキセンピン	1
12	0080442	Differential Feed Regulator, C. Set	差動送り調節器(組)	1
13	0080425	Differential Feed Regulator	差動送り調節器	1
14	005028	Screw(3/16-32×9.5)	止ネジ	1
15	0081877	Differential Feed Regulator Slider	差動送りスライダ	1
16	0081758	Differential Feed Regulator Slider Cap	スライダ蓋	1
17	008145	Screw(1/8-40×5.6)	止ネジ	2
18	0080426	Differential Feed Dog Driving Lever	差動送りレバー	1
19	005510	Screw(11/64-40×4)	止ネジ	3
20	0080427	Differential Feed Dog Driving Connection	差動送りリンク	1
21	0080430	Driving Connection Bracket	差動送りリンク取付台	1
22	004481	Screw(3/16-32×11.5)	止ネジ	2
23	0080431	Main Feed Dog	送り	1
24	0080428	Differential Feed Dog Holder	差動送り取付台	1
25	003638	Screw(11/64-40×4)	止ネジ	1
26	0080454	Differential Feed Dog	差動送り	1
27	001175	Screw(9/64-40×8)	止ネジ	1
28	005512	Screw(11/64-40×3)	ペンネジ	1
29	0080424	Differential Feed Control Inner Lever	調節中レバー	1
30	4011034	Differential Feed Lever	調節レバー	1
31	000530	Washer	ワッシャ	1
32	005550	Screw(11/64-40×13.5)	止ネジ	1
33	0080444	Differential Graduation Pointer	差動目盛指示板	1
34	004317	Screw(1/8-44×4.8)	止ネジ	1
35	4011035	Control Lever Fixing Shaft	調節レバー取付軸	1
36	4011030	Machine Frame Unit	アームベッド(組)	1

CM-374(2)



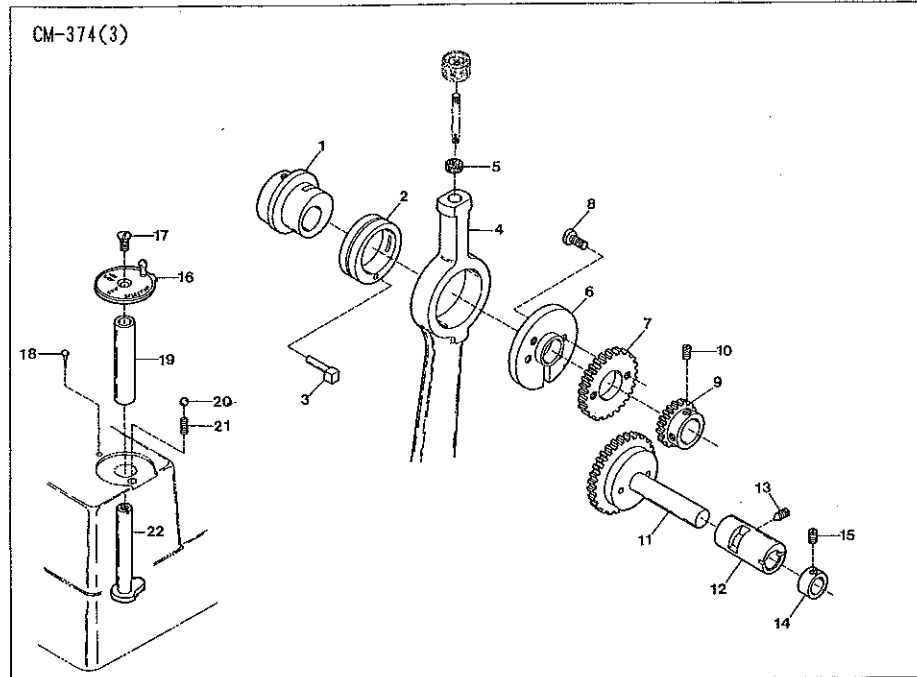
CM-374 EXCLUSIVE PARTS(2)

Ref. Parts

No.	No.	Description	品名	Amt. Req.
1	0032719	Collar(10×16×6mm)	カラー	1
2	001459	Screw(9/64-40×3)	止ネジ	1
3	4011036	Fixing Shaft Holder	取付軸支エ	1
4	005500	Screw(1/4-28×15)	止ネジ	2
5	4011160	Treadle Lever	足踏ミレバー	1
6	003670	Screw(7/32-32×6.3)	止ネジ	2
7	4011161	Flexible Wire Clamp	ワイヤ押エ	1
8	005345	Screw(11/64-40×8.3)	止ネジ	2
9	4011042	Differential Lever(Right)	差動レバー(右)	1
10	004476	Screw(3/16-32×12.7)	止ネジ	1
11	4011041	Differential Feed Graduation	送り目盛板	1
12	009931	Screw(11/64-40×26)	止ネジ	2
13	4011044	Spacer(Lower)	スペーサ(下)	1
14	4011043	Spacer(Upper)	スペーサ(上)	1
15	0020350	Differential Lever Stop	差動レバーストップ	2
16	000669	Washer	ワッシャ	2
17	110017	Screw(M5-0.8×8)	止ネジ	2
18	190001	Screw(M6-1×11.5, M4.5-0.5×4)	止ネジ	1
19	100000	Adjusting Nut	調節ナット	1
20	000561	Conical Spring Washer	皿バネワッシャ	1
21	000520	Washer	ワッシャ	2
22	4011072	Adjusting Screw	アジャスタ	1
23	2100264	Adjusting Block	アジャスタ駒	1
24	2100259	Adjusting Block Spring	アジャスタバネ	1
25	0034293	Retaining Ring	ストップリング	1
26	290003	Screw(11/64-40×19)	バネ掛けネジ	1
27	4011040	Treadle Lever Spring	足踏ミレバーバネ	1
28	0027085	Flexible Wire	ワイヤ	1
29	006075	Screw(11/64-40×6)	止ネジ	1
30	0034979	Flexible Wire Clamp Bushing	ワイヤ止メブッシュ	1
31	000334	Nut	ナット	1
32	0027089	Wire Pulling Lever	ワイヤ引キレバー	1
33	0027081	Wire Pulling Lever Block	ワイヤ引キレバーブロック	1
34	003646	Screw(1/4-28×6.35)	止ネジ	1
35	009948	Screw(M8-1.25×30)	止ネジ	1
36	0037911	Treadle Pedal	ペダル	1
37	000016	Nut	ナット	1

(注) カラーの寸法は内径×外径×幅を表しています。
 Note: Size of Collar ... Inside dia.×Outside dia.×Thickness

サブモデル専用部品(2)



CM-374 EXCLUSIVE PARTS(3)

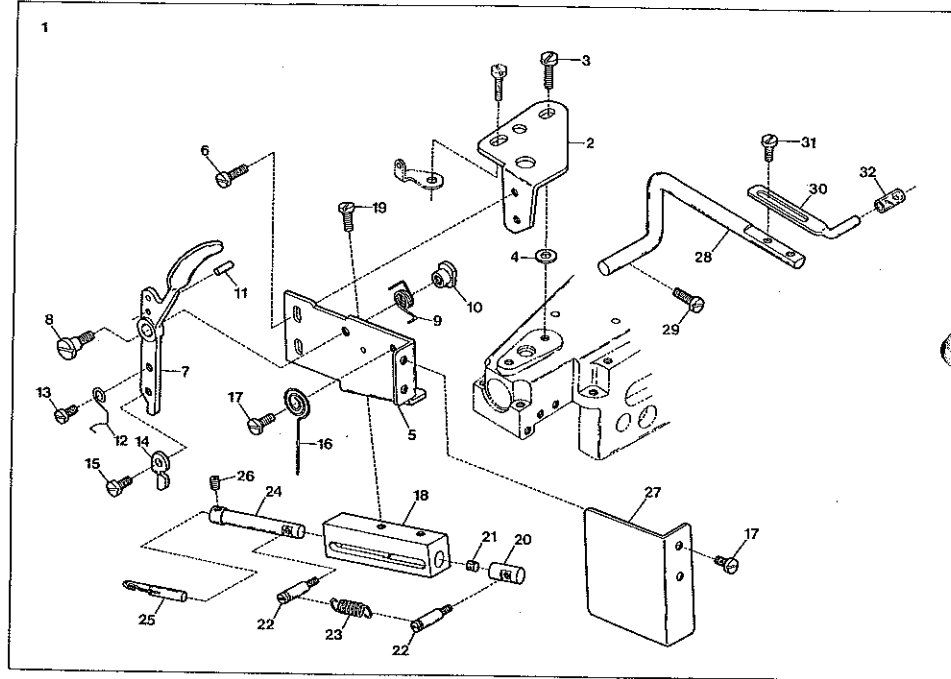
サブモデル専用部品(3)

Ref. No.	Parts No.	Description	品名	Amt. Req.
1	0080601	Ridge Forming Plate Eccentric	突上ゲエキセン	1
2	0080602	Skipstitch Eccentric	スキップ縫エキセン	1
3	0080624	Skipstitch Eccentric Pin	スキップ縫エキセンピン	1
4	0080603	Ridge Forming Plate Connecting Rod	突上ゲロッド	1
5	0080681	Oil Wick	油芯	1
6	0080623	Main Shaft Gear Support	上軸歯車取付板	1
7	0080646	Main Shaft Gear(Large)	上軸歯車(大)	1
8	004281	Screw(29/256-48×4.8)	止ネジ	2
9	0080645	Main Shaft Gear(Small)	上軸歯車(小)	1
10	008047	Screw(7/32-32×3.6)	止ネジ	2
11	0080647	Reduction Gear	減速歯車	1
12	0080636	Reduction Gear Eccentric Bushing	エキセンブッシュ	1
13	003641	Screw(1/4-24×11.1)	止ネジ	1
14	0080635	Collar(9.53×14.3×7.2mm)	カラー	1
15	003393	Screw(5/32-40×3.2)	止ネジ	1
16	4012080	Skipstitch Selector	スキップ調節板	1
17	004475	Screw(3/16-32×7.9)	止ネジ	1
18	000721	Leading Rivet	止メ鋸	1
19	0080644	Skipstitch Cam Bushing	スキップ調節カムブッシュ	1
20	0080503	Skipstitch Selector Ball	スキップ調節ボール	1
21	0080675	Skipstitch Selector Ball Spring	ボール押シバネ	1
22	0080643	Skipstitch Cam	スキップ調節カム	1

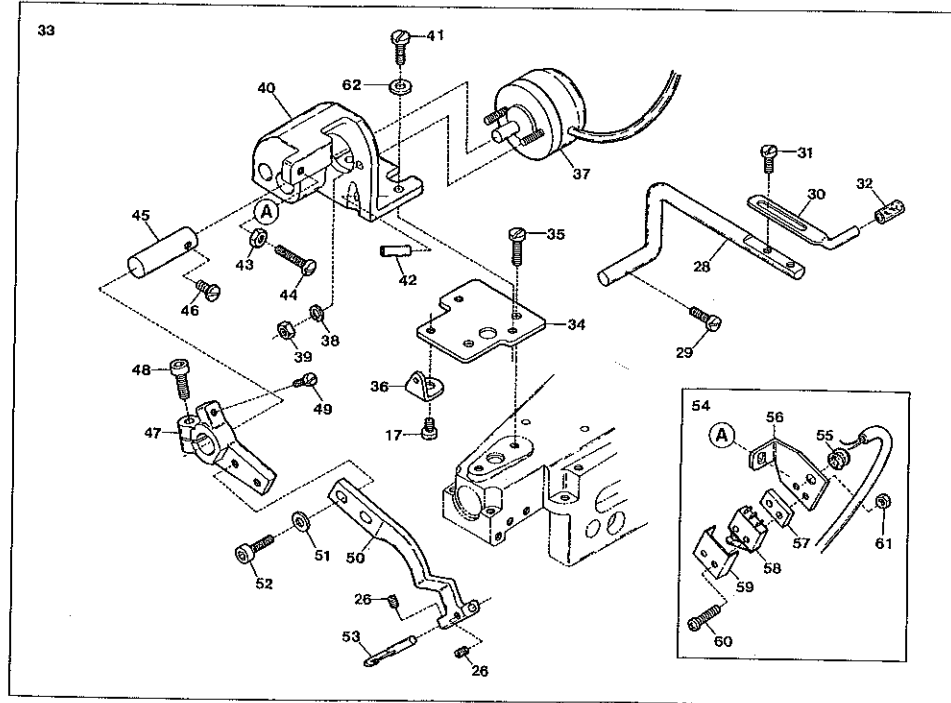
(注) カラーの寸法は内径×外径×幅を表しています。
 Note: Size of Collar ... Inside dia.×Outside dia.×Thickness

From the library of Djamir Neo

"T" DEVICE



"AT" DEVICE

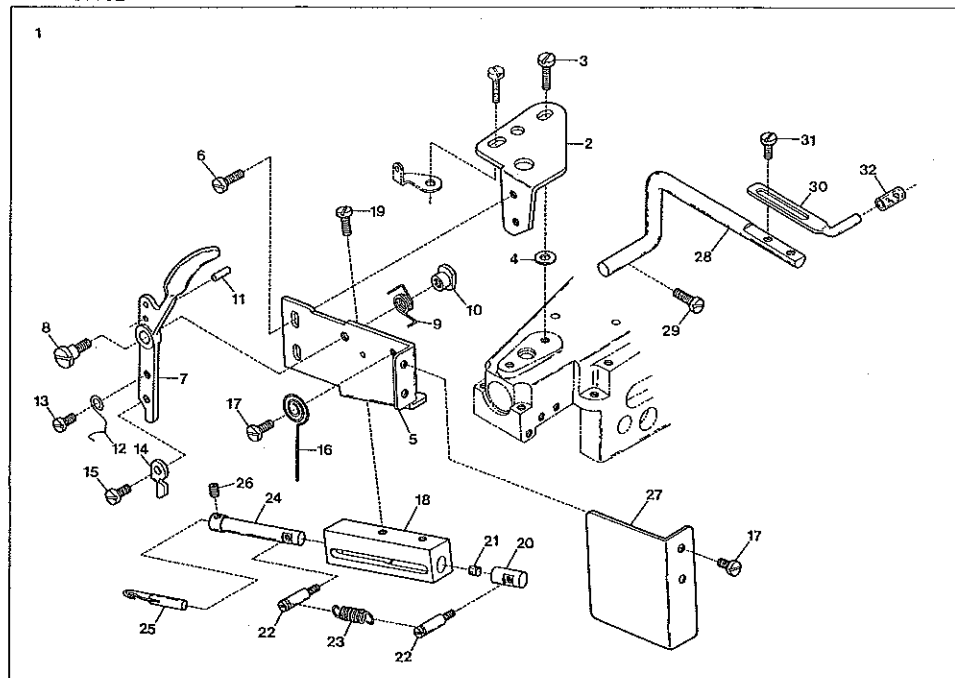


"T" & "AT" DEVICE

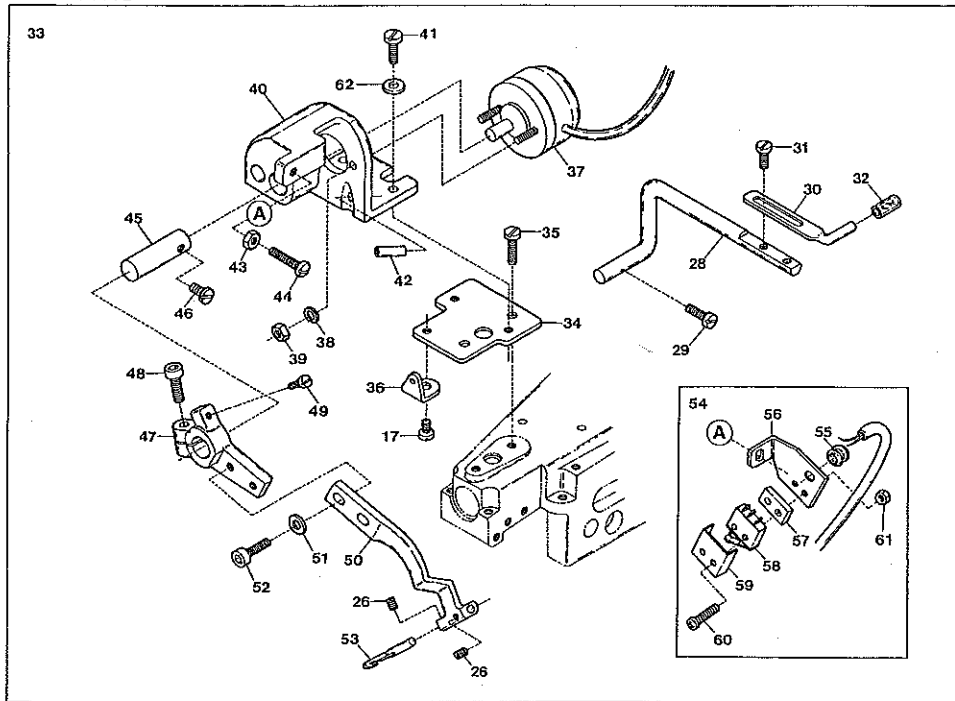
Ref. No.	Parts No.	Description	品名	Amt. Req.
1	0081820	"T" Device, Complete Set	"T"装置(組)	1
2	0081844	"T" Device, Base ment	メス装置台取付板	1
3	004471	Screw(3/16-32×9.5)	止ネジ	1
4	000554	Washer	ワッシャ	1
5	0081842	Knife Holder Guide Support	メス装置台	1
6	004353	Screw(9/64-40×7)	止ネジ	2
7	0081845	Knife Driving Lever	糸切りレバー	1
8	006050	Screw(6/16-32×4)	止ネジ	1
9	0081835	Knife Driving Lever Spring	糸切りレバーバネ	1
10	0081836	Knife Driving Lever Spring Stop	糸切りレバーバネ押エ	1
11	0081828	Knife Driving Lever Spring Stop Pin	ストップピン	1
12	0081840	Knife Driving Lever Supplementary Piece Spring	可動片バネ	1
13	001225	Screw(1/8-44×2.8)	止ネジ	1
14	0081834	Knife Driving Lever Supplementary Piece	可動片	1
15	005518	Screw(3/32-56×4.5)	止ネジ	1
16	0081839	Knife Holder Return Spring	補助棒バネ	1
17	007006	Screw(9/64-40×4) (for "T" Device)	止ネジ	3
17	007006	Screw(9/64-40×4) (for "AT" Device)	止ネジ	1
18	0081822	Knife Holder Guide	メス棒ガイド	1
19	005000	Screw(9/64-40×5.7)	止ネジ	2
20	0081826	Knife Holder Supplementary Piece	補助棒	1
21	000924	Rubber Cushion	クッション	1
22	0081827	Knife Spring Latch	バネ掛ケ	2
23	0085940	Knife Spring	メスバネ	1
24	0081823	Cutting Knife Holder	メス棒	1
25	0081832	Cutting Knife	メス	1
26	003637	Screw(1/8-44×2.5) (for "T" Device)	止ネジ	1
26	003637	Screw(1/8-44×2.5) (for "AT" Device)	止ネジ	2
27	0081843	Cutting Mechanism Cover	メス装置カバー	1
28	0081847	Synchronizer Positioning Shaft	ボジヨナピン取付軸	1
29	004554	Screw(7/32-32×15.9)	止ネジ	1
30	0081846	Synchronizer Positioning Pin	ボジヨナピン	1
31	004317	Screw(1/8-44×4.8)	止ネジ	2
32	0081848	Synchronizer Cushion	ボジヨナピンクッション	1
33	0082000	"AT" Device, Complete Set	"AT"装置(組)	1
34	0082001	"AT" Device Base ment	ソレノイド台取付板	1
35	005047	Screw(3/16-32×9.5)	止ネジ	2
36	0060170	Needle Thread Eyelet	針糸道	1
37	0011990	Solenoid	糸切りソレノイド	1
38	000002	Spring Washer	スプリングワッシャ	2
39	000012	Nut	ナット	2
40	0082002	Solenoid Support	ソレノイド台	1

※ Ref. No. 41 to 62 See the following Page.

"T" DEVICE



"AT" DEVICE



"T" & "AT" DEVICE

Ref. Parts

Ref. No.	Parts No.
41	005506
42	0022215
43	000334
44	004441
45	0082003
46	001227
47	0082004
48	005650
49	004404
50	0082005

Description

Description	品名	Amt. Req.
Screw(11/64-40×8)	止ネジ	2
Thread Pipe	糸道パイプ	1
Lock Nut	ロックナット	1
Adjusting Screw(11/64-40×16)	調節ネジ	1
Solenoid Shaft	ソレノイド軸	1
Screw(1/8-44×3.8)	止ネジ	1
Cutting Knife Lever Holder	メスレバー台	1
Screw(M5-0.8×14)	止ネジ	1
Stop Screw(3/32-56×5.1)	ストップネジ	1
Cutting Knife Lever	メスレバー	1

51	000532
52	005037
53	0082012
54	0082022
55	0035722
56	0082020
57	0082021
58	0011728
59	0063609
60	110087

Washer	ワッシャ	2
Screw(9/64-40×8)	止ネジ	2
Cutting Knife	メス	1
Safety Switch, Complete Set	安全スイッチ装置(組)	1
Cord Bushing	コードブッシュ	1
Switch Support	スイッチ取付板	1
Spacer	スペーサ	1
Safety Switch	安全スイッチ	1
Switch Cover	スイッチカバー	1
Screw(M2.3-0.4×16)	止ネジ	2

61	100045
62	000538

Nut	ナット	2
Washer	ワッシャ	2

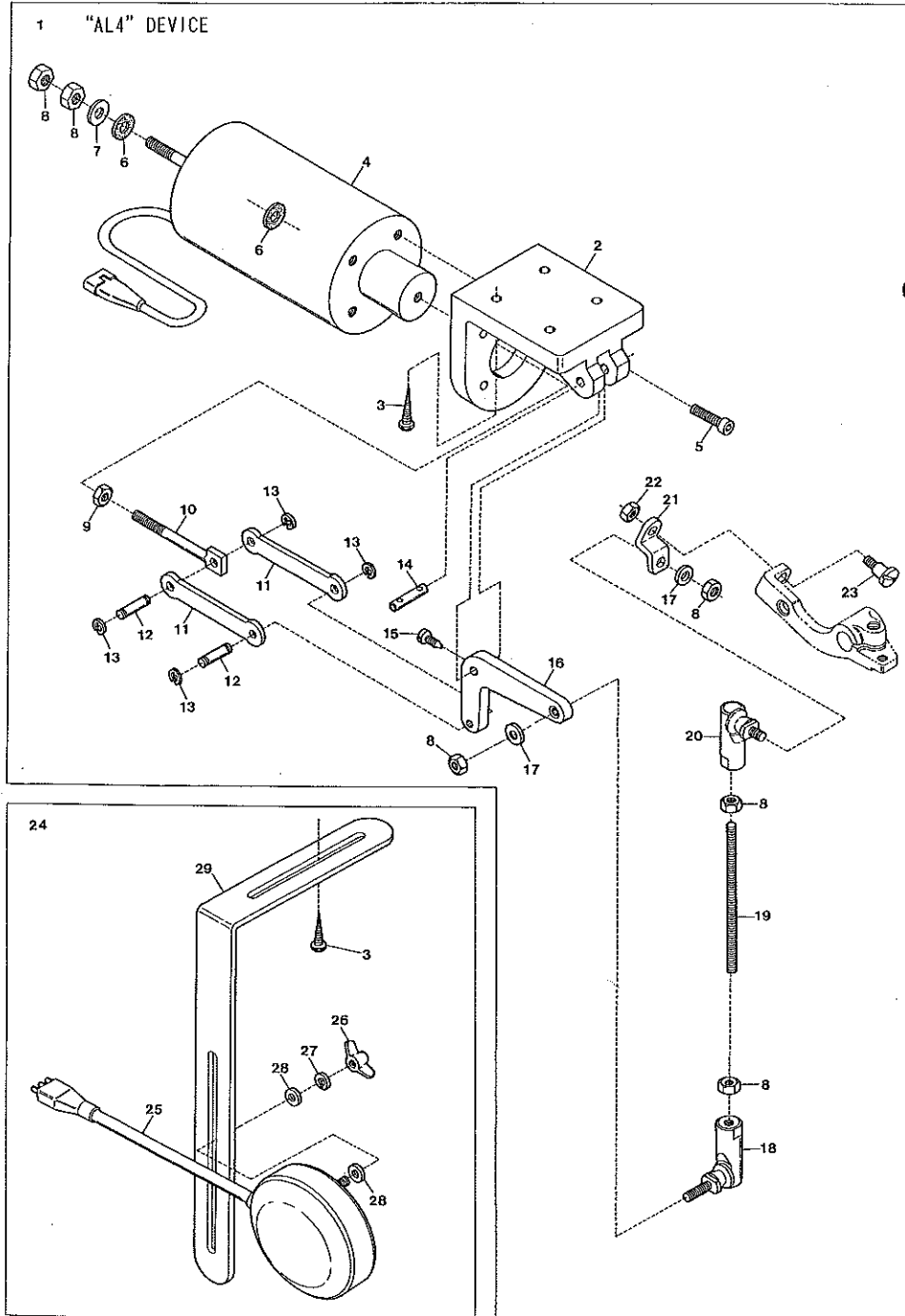
※ Ref. No. 1 to 40 See the preceding page.

"T"及び"AT"装置

Amt. Req.

From the library of: Diamond Needle Corp.

"AL5" DEVICE



"AL5" DEVICE

Ref. Parts

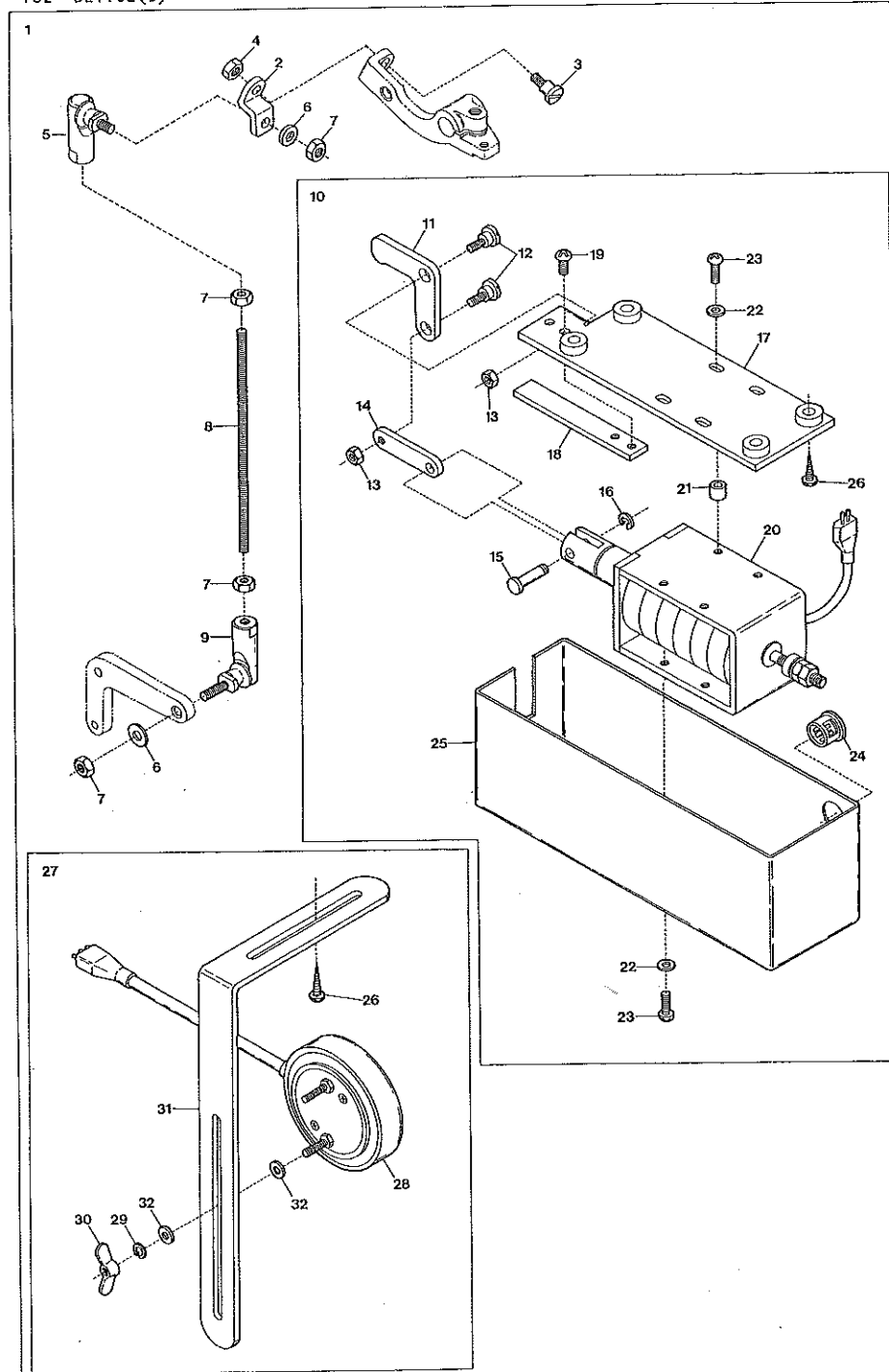
No.	No.
1	0011493
2	3001094
3	006920
4	0011733
5	005520
6	000588
7	000555
8	000009
9	000306
10	0095394
11	0095395
12	0095396
13	0033024
14	0032784
15	001196
16	0095397
17	000554
18	0011697
19	009945
20	0011698
21	0011684
22	000451
23	006047
24	0010565
25	0010564
26	100038
27	300033
28	300031
29	0092232

Description

Description	品名	Amt.	Req.
"AL4" Device, Complete Set	"AL4"装置(組)	1	1
Presser Foot Lowering Solenoid Support	ソレノイド台	1	1
Wood Screw(φ 5.8×32)	木ネジ	6	6
Solenoid Unit	ソレノイド(組)	1	1
Screw(1/4-28×16)	止ネジ	4	4
Anti-shock Rubber	ソレノイド緩衝ゴム	2	2
Washer	ワッシャ	1	1
Nut	ナット	6	6
Nut	ナット	1	1
Presser Foot Lowering Connecting Rod	押エ下ゲ連結桿	1	1
Presser Foot Lowering Connecting Link	押エ下ゲリンク	2	2
Presser Foot Lowering Connecting Link Pin	押エ下ゲリンクピン	2	2
Retaining Ring	ストップリング	4	4
Presser Foot Lowering Lever Pin	押エ下ゲレバーピン	1	1
Screw(1/8-44×6)	止ネジ	1	1
Presser Foot Lowering Lever	押エ下ゲレバー	1	1
Washer	ワッシャ	2	2
Rod End(Lower)	ロッドエンド(下)	1	1
Connecting Rod	連結桿	1	1
Rod End(Upper)	ロッドエンド(上)	1	1
Rod End Connecting Plate	ロッドエンド取付板	1	1
Nut	ナット	1	1
Screw(3/16-32×10.7)	止ネジ	1	1
Knee Switch, Complete Set	膝スイッチ(組)	1	1
Knee Switch	膝スイッチ	1	1
Wing Nut	チョウナット	2	2
Spring Washer	スプリングワッシャ	2	2
Washer	ワッシャ	4	4
Knee Switch Support	膝スイッチ取付板	1	1

From the Original and New Edition

"TS2" DEVICE(1)



"TS2" DEVICE(1)

Ref. Parts

No.	No.
1	0011688
2	0011684
3	006047
4	000451
5	0011698
6	000554
7	000009
8	009945
9	0011697
10	0011687
11	0011692
12	006050
13	000347
14	0011693
15	0035301
16	0033024
17	0011691
18	0011686
19	004127
20	0011701
21	0011699
22	000538
23	009959
24	0011512
25	0011694
26	006920
27	0010565
28	0010564
29	300033
30	100038
31	0092232
32	300031

Description

Description	品名	Req.
"TS2" Device, Complete Set	"TS2"装置(組)	1
Rod End Connecting Plate	ロッドエンド取付板	1
Screw(3/16-32×10.7)	止ネジ	1
Nut	ナット	1
Rod End(Upper)	ロッドエンド(上)	1
Washer	ワッシャ	2
Nut	ナット	4
Connecting Rod	連結桿	1
Rod End(Lower)	ロッドエンド(下)	1
Ridge Forming Solenoid, C. Set	突上ゲソレノイド(組)	1
Solenoid Lever	ソレノイドレバー	1
Screw(3/16-32×4)	止ネジ	2
Nut	ナット	2
Solenoid Link	ソレノイドリンク	1
Solenoid Connecting Pin	連結桿ピン	1
Retaining Ring	ストップリング	1
Solenoid Support	ソレノイド取付板	1
Solenoid Positioning Plate	ソレノイド位置決め板	1
Screw(M4-0.7×6)	止ネジ	2
Solenoid	ソレノイド	1
Solenoid Sleeve	ソレノイドスリーブ	4
Washer	ワッシャ	6
Screw(M4-0.7×20)	止ネジ	6
Cord Bushing	コードブッシュ	1
Solenoid Cover	ソレノイドカバー	1
Wood Screw(φ5.8×32)	木ネジ	6
Knee Switch, Complete Set	膝スイッチ(組)	1
Knee Switch	膝スイッチ	1
Spring Washer	スプリングワッシャ	2
Wing Nut	チョウナット	2
Knee Switch Support	膝スイッチ取付板	1
Washer	ワッシャ	4

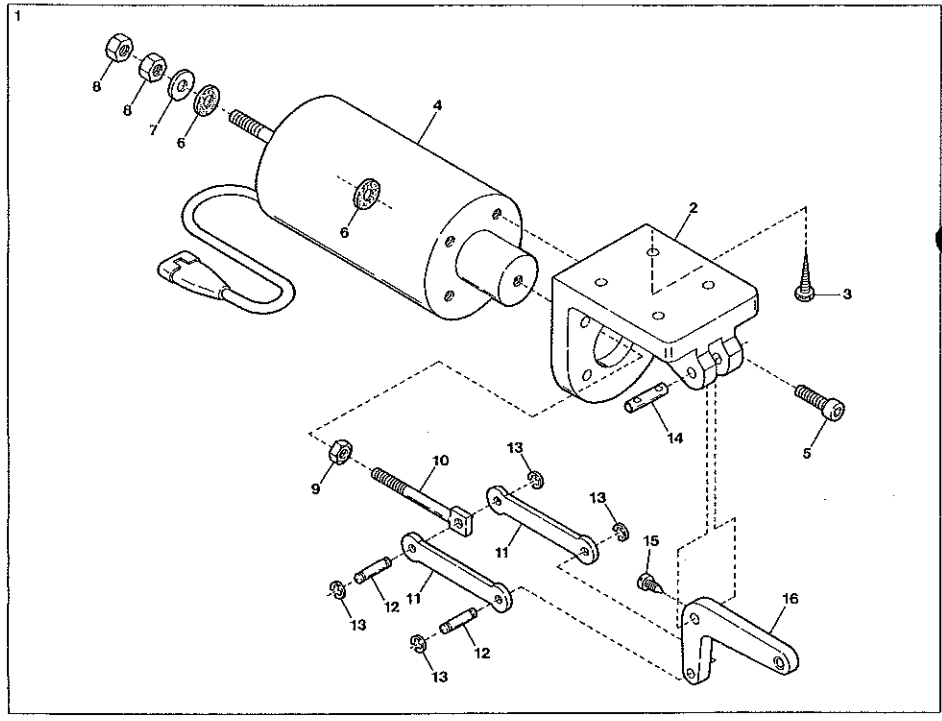
(注) Ref.No.1の0011688には次ページのRef.No.1の0080447も含まれます。
 Note:0011688 of Ref. No. 1 contains 0080447 of Ref. No. 1 on the next page.

"TS2"装置(1)

Amt.

Req.

"TS2" DEVICE(2)



"TS2" DEVICE(2)

Ref. Parts

No.	No.
1	0080447
2	3001094
3	006920
4	0011733
5	005520
6	000588
7	000555
8	000009
9	000306
10	0095394

Description

1	0080447	Presser Foot Lowering Solenoid, C. Set 押エ下ゲソレノイド(組)	1
2	3001094	Presser Foot Lowering Solenoid Support ソレノイド台	1
3	006920	Wood Screw(φ 5.8×32) 木ネジ	4
4	0011733	Solenoid Unit ソレノイド(組)	1
5	005520	Screw(1/4-28×16) 止ネジ	4
6	000588	Anti-shock Rubber ソレノイド緩衝ゴム	2
7	000555	Washer ワッシャ	1
8	000009	Nut ナット	2
9	000306	Nut ナット	1
10	0095394	Lowering Connecting Rod 押エ下ゲ連結桿	1
11	0095395	Lowering Connecting Link 押エ下ゲリンク	2
12	0095396	Lowering Connecting Link Pin 押エ下ゲリンクピン	2
13	0033024	Retaining Ring ストップリング	4
14	0032784	Lowering Lever Pin 押エ下ゲレバーピン	1
15	001196	Screw(1/8-44×6) 止ネジ	1
16	0095397	Lowering Lever 押エ下ゲレバー	1

"TS2"装置(2)

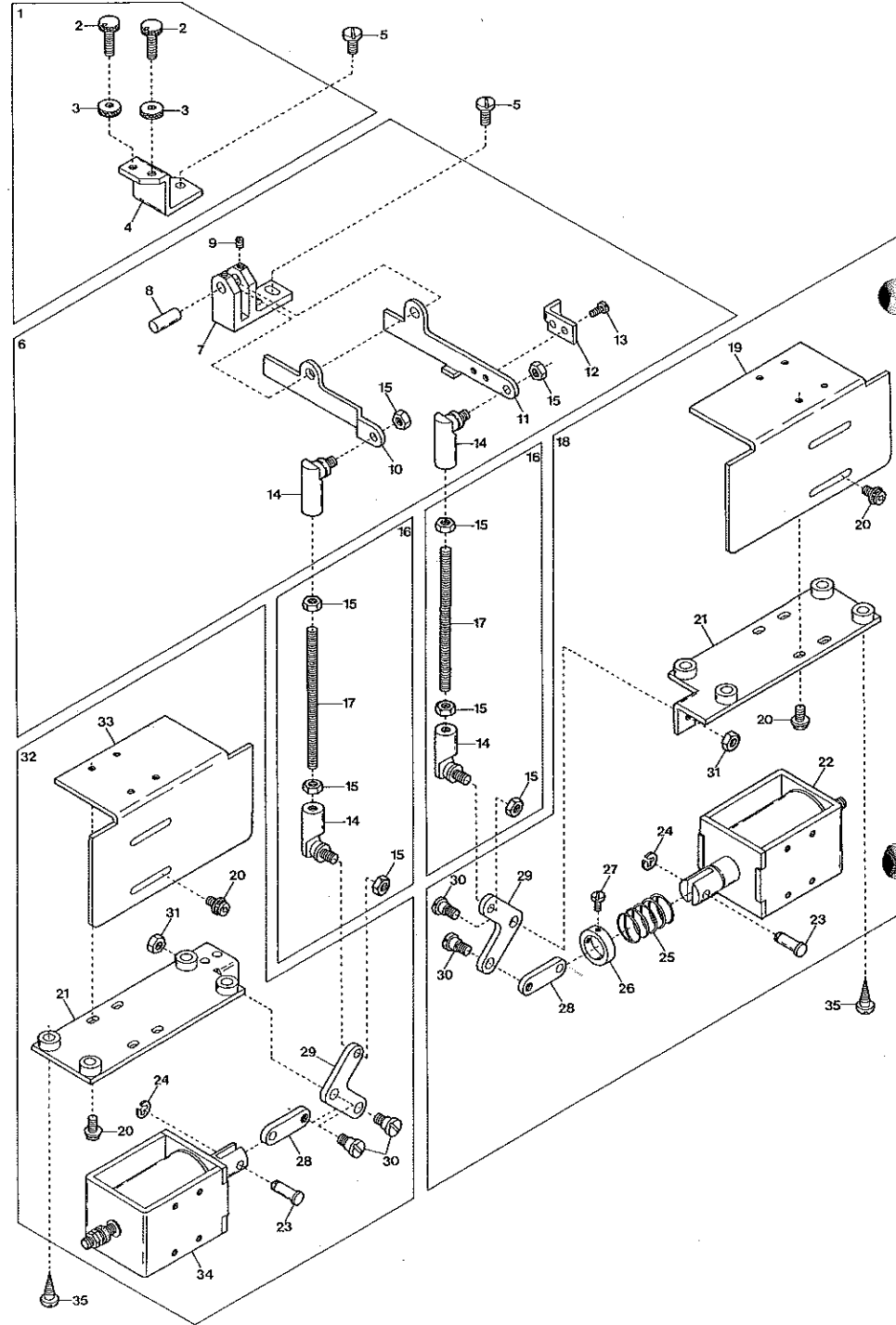
Amt.

品名

Req.

From the library of: Diamond Needle Corp.

"DC3" DEVICE(1)



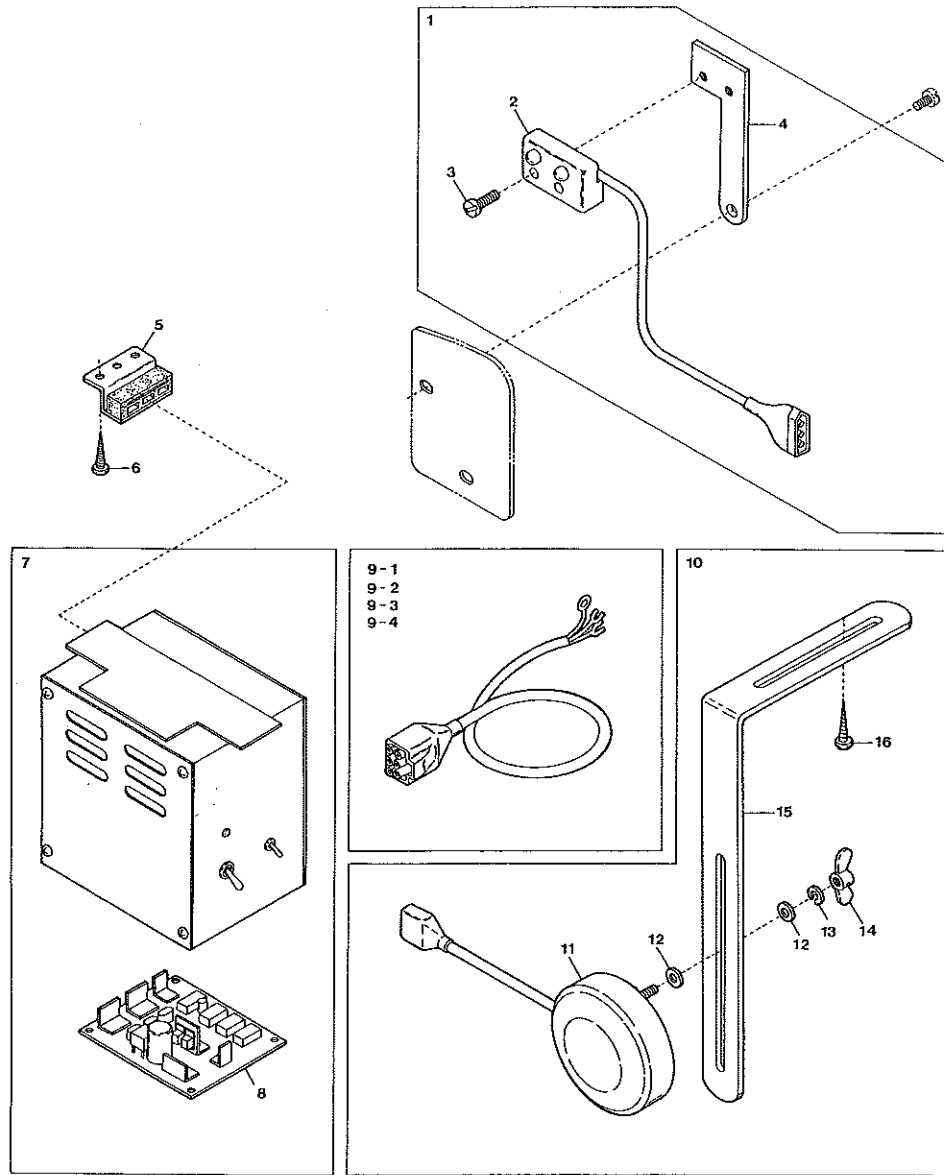
"DC3" DEVICE(1)

Ref. No.	Parts No.	Description	品名	Amt.
1	4011027	Stop, Complete Set	ストップ(組)	1
2	290003	Stop Screw(11/64-40×19)	ストップネジ	2
3	200000	Lock Nut	ロックナット	2
4	4011006	Stop Screw Holder	ストップネジ取付板	1
5	004476	Screw(3/16-32×12.7)	止ネジ	4
6	4011026	Actuating Lever, Complete Set	作動レバー(組)	1
7	4011001	Actuating Lever Holder	作動レバー台	1
8	4011004	Actuating Lever Pin	作動レバーピン	1
9	009526	Screw(9/64-40×4.4)	止ネジ	2
10	4011002	Actuating Lever(Left)	作動レバー(左)	1
11	4011003	Actuating Lever(Right)	作動レバー(右)	1
12	4011005	Actuating Piece	作動片	1
13	004397	Screw(5/32-40×7.1)	止ネジ	2
14	0011698	Rod End	ロッドエンド	4
15	000009	Nut	ナット	8
16	4011029	Connecting Screw, Complete Set	連結ネジ(組)	2
17	190011	Connecting Screw(M5-0.8×95)	連結ネジ	2
18	4011024	Solenoid(Right), Complete Set	ソレノイド(右)(組)	1
19	4011011	Solenoid Support(Right)	ソレノイド取付板(右)	1
20	005624	Screw(M4-0.7×10)	止ネジ	16
21	0011691	Solenoid Holder Unit	ソレノイド取付台(組)	2
22	1062005	Solenoid(Right)	ソレノイド(右)	1
23	0035301	Connecting Rod Pin	連結棒ピン	2
24	0033024	Retaining Ring	ストップリング	2
25	4011009	Solenoid Return Spring	ソレノイド戻シバネ	1
26	0026312	Collar(15.1×21×6mm)	カラー	1
27	005036	Screw(1/8-44×5.6)	止ネジ	2
28	0011693	Solenoid Link	ソレノイドリンク	2
29	4011008	Solenoid Lever	ソレノイドレバー	2
30	006050	Screw(3/16-32×4)	止ネジ	4
31	000347	Nut	ナット	2
32	4011025	Solenoid(Left), Complete Set	ソレノイド(左)(組)	1
33	4011010	Solenoid Support(Left)	ソレノイド取付板(左)	1
34	0011701	Solenoid(Left)	ソレノイド(左)	1
35	006905	Wood Screw(φ5.1×20)	木ネジ	8

(注) カラーの寸法は内径×外径×幅を表しています。
 Note: Size of Collar ... Inside dia. × Outside dia. × Thickness

From the library of: Diamond Needle Corp.

"DC3" DEVICE(2)



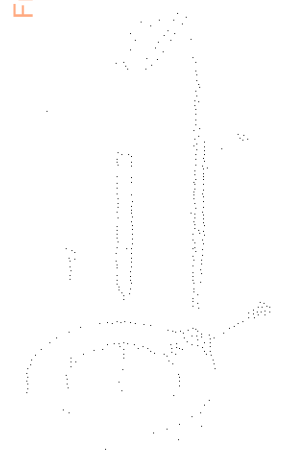
"DC3" DEVICE(2)

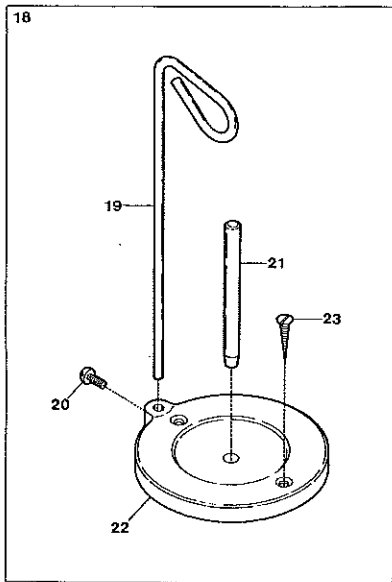
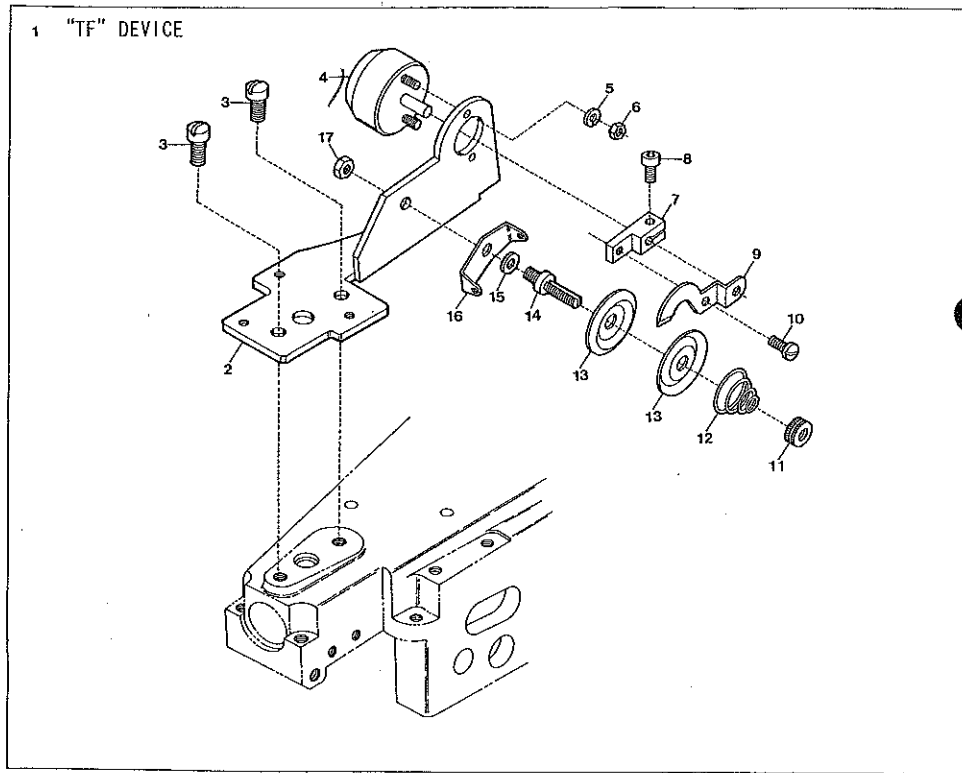
Ref. No.	Parts No.
1	4011028
2	1200010
3	001923
4	4011007
5	0011709
6	006905
7	1249000
8	1057005
9-1	0011943
9-2	0011944
9-3	0011945
9-4	0011946
10	0010565
11	0010564
12	300031
13	300033
14	100038
15	0092232
16	006910

"DC3"装置(2)

Description	品名	Amt.	Req.
Indicating Lamp, Complete Set(2)	表示ランプ(組2)	1	1
Indicating Lamp Unit	表示ランプ(組)	1	1
Screw(9/64-40×14)	止ネジ	2	2
Indicating Lamp Support	表示ランプ取付板	1	1
Control Box Stay	制御ボックスステイ	2	2
Wood Screw(φ5.1×20)	木ネジ	4	4
Control Box, Complete Set	制御装置(組)	1	1
Control Board	制御基板	1	1
Power Cord(for 100 Voltage)	電源コード(100V用)	1	1
" (" 200 ")	" (200 ")	1	1
" (" 220 ")	" (220 ")	1	1
" (" 380 ")	" (380 ")	1	1
Knee Switch, Complete Set	膝スイッチ(組)	1	1
Knee Switch	膝スイッチ	1	1
Washer	ワッシャ	4	4
Spring Washer	スプリングワッシャ	2	2
Wing Nut	チョウナット	2	2
Knee Switch Support	膝スイッチ取付板	1	1
Wood Screw(φ6.8×26)	木ネジ	2	2

From the library of: Diamond Needle Corp.





"TF" DEVICE & THREAD STAND

"TF"装置及び糸立台

Ref. No.	Parts No.	Description	品名	Amt. Req.
1	0082013	"TF" Device, Complete Set	"TF"装置(組)	1
2	0082015	Solenoid Support	ソレノイド取付台	1
3	005047	Screw (3/16-32×9.5)	止ネジ	2
4	0011996	Solenoid	ソレノイド	1
5	000002	Spring Washer	スプリングワッシャ	2
6	000012	Nut	ナット	2
7	0082018	Thread Fasten Lever Holder	糸締メレバー台	1
8	005038	Screw (11/64-40×8)	止ネジ	1
9	0082016	Thread Fasten Lever	糸締メレバー	1
10	005000	Screw (9/64-40×5.7)	止ネジ	1
11	000056	Adjusting Nut	調節ナット	1
12	0085277	Thread Tension Spring	糸調子バネ	1
13	0031111	Tension Disc	糸調子皿	2
14	001817	Tension Post	糸調子棒	1
15	000538	Washer	ワッシャ	1
16	0090857	Tension Disc Eyelet	糸調子皿糸道	1
17	000334	Nut	ナット	1
18	0080910	Thread Stand, Complete Set	糸立台(組)	1
19	0080162	Thread Hanger	糸掛ケ棒	1
20	005147	Screw (3/16-24×9.3)	止ネジ	1
21	0080163	Spool Pin	糸立棒	1
22	0080161	Thread Stand	糸立台	1
23	005148	Wood Screw (φ 4.5×25)	木ネジ	2
24	005161	Bolt (1/4-20×44.5)	ボルト	1
25	000362	Nut	ナット	1
26	110107	Bolt (M6-1×50)	ボルト	2
27	100047	Nut	ナット	2

From the library of NARA

CM-351 Class LIST of MAIN SPARE PARTS (主要部品リスト)(1)

Main Parts Models	Presser Foot Plate, C. Set	Presser Foot Plate	Presser Foot (Left), C. Set	Cloth Retainer	Cloth Guide	Presser Foot (Left), C. Set	Presser Foot (Left) (組)	Presser Foot (Left) (Left)	Presser Foot (Right), C. Set	Presser Foot (Right) (Right)
	押エ受ケ(組)	押エ受ケ	爪	爪下案内	押エ(左)	押エ(左)	押エ(左)	押エ(左)	押エ(右)	押エ(右)
CM-351	4017004	4017006	4017010	4017016	4017000	4017001	0080321	4017002	4017003	0080346
352	"	"	"	"	"	"	"	"	"	"
355	4017017	0080291	0081366	0081354	"	"	"	"	"	"
356	4017019	0081348	0081352							
357	4017029	0081398	0081372	0081524	0081298	0081307	0081305	0081297	0081308	0081305
359	4017021	0081381					0081315			0080320
360	4017023	0080291	0081936	0081354	4017024	4017001	0081969	4017002	4017003	0080346
364	4017004	4017006	4017010	4017016	4017000	"	0080321	"	"	"
367	4017025	0081398	0081523	0081524	0081298	0081307	0081305	0081297	0081308	0081305
370	0081410	0081411					0081315			0080320
374	4017004	4017006	4017010	4017016	4017000	4017001	0080321	4017002	4017003	0080346

CM-351 Class LIST of MAIN SPARE PARTS (主要部品リスト) (2)

Main Parts Models	Presser Foot, C. Set	Presser Foot Lever	Presser Foot Dog	Feed Dog	Differen- tial Feed Dog	Ridge Forming Plate	Looper	Edge Guide Cloth or Folder	Presser Foot (Right), C. Set	Presser Foot (Right) (Right)
	押エ(組)	押エレバー	送り	送り	差動送り	突上分板	ループ	定規	押エ(右)	押エレバー(右)
CM-351				0080510		4010002	0080413		4017002	4010031
352				"		"	"		"	"
355				"		0081629	"	0081901		
356	0081299	0081303	0081300	"		0081603	"			
357				"		0081644	"			
359		0081317		0081506		0081645	"	0081925	4011078	
360				0080510		0081982	"			
364				0080431	0080454	4010002	"			4010031
367				0080510		0081533	"			
370	0081336			0081502		0081613	"	0081976		
374				0080431	0080454	4010002	"		4010031	

From the Library of: Diamond Needle Corp

INDEX

Parts No.	Page No.	Ref. No.	Weight (g)	Parts No.	Page No.	Ref. No.	Weight (g)	Parts No.	Page No.	Ref. No.	Weight (g)
000002	23	38		000538	23	62					
000002	29	5		000538	25	22		003312	10	46	
000009	24	8		000538	29	15		003312	11	17	
000009	25	7		000552	9	25		003312	14	38	
000009	26	8		000553	7	22		003391	9	6	
000009	27	15		000553	19	42		003392	8	19	
000010	7	8		000554	10	29		003393	4	17	
000012	23	39		000554	18	18		003393	5	13	
000012	29	6		000554	23	4		003393	7	42	
000016	21	37		000554	24	17		003393	10	15	
000056	29	11		000554	25	6		003393	11	15	
000182	2	2		000555	24	7		003393	14	15	
000239	5	43		000555	26	7		003393	16	15	
000239	7	40		000559	1	3		003393	17	40	
000255	7	35		000561	21	20		003393	19	7	
000306	24	9		000571	10	26		003393	22	15	
000306	26	9		000571	11	31		003394	4	9	
000322	3	35		000571	12	37		003395	12	27	
000329	12	34		000571	13	33		003395	17	27	
000334	7	36		000571	14	49		003470	17	41	
000334	21	31		000579	19	36		003471	3	25	
000334	23	43		000588	24	6		003471	8	11	
000334	29	17		000588	26	6		003472	19	8	
000338	7	31		000600	5	22		003473	6	32	
000339	4	10		000644	3	36		003551	3	9	
000339	5	35		000669	21	16		003553	7	14	
000339	12	4		000675	7	12		003554	1	21	
000339	14	43		000688	15	33		003554	3	4	
000339	17	4		000711	13	10		003554	6	15	
000347	7	18		000721	10	18		003555	6	3	
000347	25	13		000721	14	18		003555	9	9	
000347	27	31		000721	16	18		003556	1	39	
000354	8	14		000721	22	18		003556	6	23	
000355	7	23		000724	4	3		003557	9	8	
000355	19	35		000726	1	12		003558	6	11	
000356	19	34		000924	23	21		003559	6	2	
000360	2	19		000960	1	43		003559	7	30	
000362	29	25						003560	8	6	
000364	2	8		001123	8	24		003561	7	28	
000366	15	36		001156	8	25		003563	13	9	
000371	10	27		001175	15	27		003570	1	35	
000371	11	32		001175	20	27		003595	3	2	
000371	12	38		001196	6	5		003637	23	26	
000371	13	34		001196	24	15		003638	7	45	
000371	14	50		001196	26	15		003638	15	25	
000451	24	22		001225	23	13		003638	20	25	
000451	25	4		001227	13	18		003641	10	13	
000520	21	21		001227	23	46		003641	14	13	
000530	20	31		001228	5	17		003641	16	13	
000531	5	23		001330	2	15		003641	22	13	
000532	2	14		001459	21	2		003642	1	24	
000532	23	51		001817	29	14		003643	2	29	
000535	5	8		001818	2	22		003646	21	34	
000535	15	10		001892	8	30		003670	4	20	
000535	20	9		001923	28	3		003670	21	6	

INDEX

Parts No.	Page No.	Ref. No.	Weight (g)	Parts No.	Page No.	Ref. No.	Weight (g)	Parts No.	Page No.	Ref. No.	Weight (g)
				004394	19	19		005036	27	27	
004127	25	19		004395	10	36		005037	23	52	
004241	13	16		004395	11	6		005038	29	8	
004245	5	11		004395	14	28		005047	7	25	
004245	10	40		004397	3	31		005047	23	35	
004245	11	10		004397	4	5		005047	29	3	
004245	14	32		004397	27	13		005061	6	17	
004246	5	4		004398	5	28		005147	29	20	
004246	10	34		004399	8	13		005148	29	23	
004246	11	4		004401	5	9		005161	29	24	
004246	12	15		004404	17	31		005345	21	8	
004246	12	23		004404	23	49		005347	1	37	
004246	14	26		004406	15	3		005431	7	11	
004246	17	15		004406	20	2		005431	19	28	
004250	9	13		004441	23	44		005500	21	4	
004280	8	9		004471	2	27		005506	23	41	
004281	5	15		004471	9	26		005510	15	20	
004281	10	8		004471	23	3		005510	20	19	
004281	14	8		004472	17	43		005512	15	28	
004281	16	8		004472	18	17		005512	20	28	
004281	22	8		004472	19	17		005518	23	15	
004283	10	43		004474	2	24		005520	24	5	
004283	11	13		004474	11	25		005520	26	5	
004283	12	25		004475	1	6		005531	13	3	
004283	14	36		004475	10	17		005531	19	30	
004283	17	25		004475	12	10		005547	9	23	
004284	12	30		004475	14	17		005549	3	27	
004300	13	4		004475	16	17		005550	20	32	
004312	8	16		004475	17	10		005552	19	44	
004317	5	29		004475	22	17		005553	3	22	
004317	15	32		004476	13	13		005555	4	21	
004317	20	34		004476	18	20		005557	3	21	
004317	23	31		004476	21	10		005558	8	28	
004321	12	19		004476	27	5		005565	4	8	
004321	17	19		004481	1	15		005566	1	23	
004321	19	22		004481	5	31		005607	7	37	
004353	15	6		004481	13	6		005624	27	20	
004353	20	5		004481	15	40		005650	23	48	
004353	23	6		004481	18	3		005662	1	26	
004358	3	33		004481	20	22		005662	4	25	
004358	15	11		004551	1	30					
004358	20	10		004552	4	13		006031	6	21	
004389	19	15		004554	3	19		006032	17	35	
004390	7	20		004554	8	17		006032	19	3	
004391	3	12		004554	23	29		006033	12	6	
004391	19	39		004555	1	32		006033	14	45	
004392	3	11		004561	17	29		006033	17	6	
004393	5	6		004641	1	17		006035	3	37	
004393	10	38		004642	5	25		006047	4	11	
004393	11	8						006047	24	23	
004393	12	17		005000	23	19		006047	25	3	
004393	13	23		005000	29	10		006048	6	25	
004393	14	30		005028	15	15		006050	23	8	
004393	17	17		005028	20	14		006050	25	12	
004393	18	10		005033	18	5		006050	27	30	

From the library of: Diamond Needle Corp

INDEX

Parts No.	Page No.	Ref. No.	Weight (g)	Parts No.	Page No.	Ref. No.	Weight (g)	Parts No.	Page No.	Ref. No.	Weight (g)
006051	5	37		009945	24	19		0027085	21	28	
006051	11	22		009945	25	8		0027089	21	32	
006051	13	28		009948	21	35					
006051	18	15		009959	25	23		0031111	29	13	
006052	19	33									
006056	13	25		0010564	24	25		0032719	21	1	
006056	18	12		0010564	25	28		0032784	24	14	
006075	21	29		0010564	28	11		0032784	26	14	
006147	1	4		0010565	24	24					
006222	7	7		0010565	25	27		0033024	24	13	
006239	11	20		0010565	28	10		0033024	25	16	
006242	7	17						0033024	26	13	
006339	5	34		0011493	24	1		0033024	27	24	
006339	12	3		0011512	25	24		0033764	2	13	
006339	14	42		0011684	24	21					
006339	17	3		0011684	25	2		0034293	21	25	
006433	13	14		0011686	25	18		0034979	21	30	
006435	12	20		0011687	25	10					
006435	17	20		0011688	25	1		0035301	25	15	
006520	7	3		0011691	25	17		0035301	27	23	
006560	2	7		0011691	27	21		0035722	23	55	
006637	19	26		0011692	25	11		0035813	2	20	
006638	5	42		0011693	25	14					
006638	7	39		0011693	27	28		0037108	2	21	
006639	7	32		0011694	25	25		0037911	21	36	
006651	7	34		0011697	24	18					
006855	7	16		0011697	25	9		0060077	8	29	
006869	1	8		0011698	24	20		0060170	23	36	
006892	7	29		0011698	25	5					
006900	7	15		0011698	27	14		0063609	23	59	
006905	27	35		0011699	25	21					
006905	28	6		0011701	25	20		0080001	9	10	
006910	28	16		0011701	27	34		0080005	6	19	
006920	24	3		0011709	28	5		0080118	1	33	
006920	25	26		0011728	23	58		0080122	1	19	
006920	26	3		0011733	24	4		0080123	1	20	
				0011733	26	4		0080123	3	3	
007006	23	17		0011943	28	9-1		0080125	1	25	
007420	5	27		0011944	28	9-2		0080126	1	27	
007616	7	10		0011945	28	9-3		0080127	1	28	
007619	15	8		0011946	28	9-4		0080128	1	29	
007619	20	7		0011990	23	37		0080131	2	16	
				0011996	29	4		0080132	2	18	
008047	6	14						0080135	2	35	
008047	10	10		0020072	1	18		0080136	2	25	
008047	14	10		0020124	2	6		0080144	1	5	
008047	16	10		0020125	2	4		0080145	3	1	
008047	22	10		0020126	2	3		0080153	1	42	
008145	15	18		0020350	21	15		0080154	1	40	
008145	20	17						0080155	1	41	
				0022215	23	42		0080161	29	22	
009526	1	10						0080162	29	19	
009526	27	9		0026312	27	26		0080163	29	21	
009853	10	30						0080200	2	28	
009931	21	12		0027081	21	33		0080202	3	5	

INDEX

Parts No.	Page No.	Ref. No.	Weight (g)	Parts No.	Page No.	Ref. No.	Weight (g)	Parts No.	Page No.	Ref. No.	Weight (g)
0080204	2	30		0080356	11	14		0080447	26	1	
0080208	3	17		0080356	14	39		0080454	15	26	
0080209	3	7		0080357	10	35		0080454	20	26	
0080210	3	10		0080357	11	5		0080501	9	11	
0080211	3	8		0080357	14	27		0080502	9	12	
0080215	3	14		0080358	5	5		0080503	5	19	
0080215	8	3		0080358	10	37		0080503	9	15	
0080215	9	18		0080358	11	7		0080503	10	20	
0080216	3	13		0080358	12	16		0080503	14	20	
0080217	3	16		0080358	13	22		0080503	16	20	
0080218	3	20		0080358	14	29		0080503	22	20	
0080219	3	23		0080358	17	16		0080504	9	14	
0080220	2	31		0080381	5	26		0080506	9	19	
0080221	2	32		0080386	5	16		0080507	9	20	
0080222	3	24		0080391	3	34		0080508	9	22	
0080224	3	28		0080392	3	32		0080510	9	24	
0080224	12	21		0080393	2	26		0080511	2	33	
0080224	17	22		0080400	8	4		0080520	9	1	
0080291	10	32		0080401	8	5		0080521	9	2	
0080291	14	24		0080402	8	7		0080522	9	5	
0080293	1	31		0080403	8	1		0080523	9	3	
0080294	9	7		0080404	8	8		0080524	9	4	
0080296	9	16		0080405	8	10		0080601	10	1	
0080297	1	34		0080406	8	12		0080601	14	1	
0080299	4	23		0080407	8	20		0080601	16	1	
0080300	4	22		0080408	8	18		0080601	22	1	
0080301	4	24		0080413	8	21		0080602	10	2	
0080302	4	26		0080414	8	2		0080602	14	2	
0080303	4	19		0080415	8	15		0080602	16	2	
0080304	4	6		0080421	15	30		0080602	22	2	
0080305	2	34		0080422	15	35		0080603	10	4	
0080306	4	18		0080423	15	34		0080603	14	4	
0080308	4	4		0080424	15	29		0080603	16	4	
0080309	4	2		0080424	20	29		0080603	22	4	
0080309	6	26		0080425	15	14		0080605	6	9	
0080310	4	7		0080425	20	13		0080606	6	12	
0080313	4	15		0080426	15	19		0080609	7	21	
0080314	4	16		0080426	20	18		0080609	19	37	
0080316	5	30		0080427	15	21		0080610	7	24	
0080320	13	27		0080427	20	20		0080611	10	23	
0080320	18	14		0080428	15	24		0080611	11	28	
0080321	5	36		0080428	20	24		0080611	12	35	
0080325	4	1		0080430	15	22		0080611	13	30	
0080325	6	27		0080430	20	21		0080611	14	46	
0080328	3	26		0080431	15	23		0080612	7	26	
0080346	5	40		0080431	20	23		0080613	7	27	
0080348	5	41		0080432	15	5		0080614	7	33	
0080348	7	38		0080432	20	4		0080615	7	41	
0080354	10	45		0080435	15	37		0080616	10	24	
0080354	11	16		0080438	15	39		0080616	11	29	
0080354	14	37		0080439	15	38		0080616	13	31	
0080355	10	41		0080442	15	13		0080616	14	17	
0080355	11	11		0080442	20	12		0080618	7	19	
0080355	14	33		0080444	15	31		0080619	6	6	
0080356	10	44		0080444	20	33		0080623	10	6	

From the library of: Diamond Needle Corp

INDEX

Page = 5

Parts No.	Page No.	Ref. No.	Weight (g)	Parts No.	Page No.	Ref. No.	Weight (g)	Parts No.	Page No.	Ref. No.	Weight (g)
0080623	14	6		0080681	22	5		0081524	12	24	
0080623	16	6		0080690	7	4		0081524	17	24	
0080623	22	6		0080692	7	9		0081526	17	36	
0080624	10	3		0080693	7	5-1		0081528	17	32	
0080624	14	3		0080694	7	13-1		0081529	17	34	
0080624	16	3		0080701	3	6		0081530	17	30	
0080624	22	3		0080708	7	13-2		0081531	17	42	
0080635	10	14		0080709	7	5-2		0081532	17	38	
0080635	14	14		0080741	2	11		0081533	17	28	
0080635	16	14		0080742	2	12		0081534	17	23	
0080635	22	14		0080745	2	9		0081535	17	33	
0080636	10	12		0080746	1	2		0081601	6	1	
0080636	14	12		0080910	29	18		0081602	6	4	
0080636	16	12						0081603	11	30	
0080636	22	12		0081111	18	19		0081607	1	38	
0080643	10	22		0081112	18	16		0081608	1	36	
0080643	14	22		0081297	12	7		0081610	19	1	
0080643	16	22		0081297	17	7		0081613	19	2	
0080643	22	22		0081298	12	1		0081614	19	5	
0080644	10	19		0081298	17	1		0081615	17	37	
0080644	14	19		0081299	11	18		0081615	19	4	
0080644	16	19		0081300	11	21		0081616	17	39	
0080644	22	19		0081301	11	26		0081616	19	6	
0080645	10	9		0081303	11	19		0081617	6	8	
0080645	14	9		0081304	11	27		0081629	10	25	
0080645	16	9		0081305	12	5		0081640	12	28	
0080645	22	9		0081305	17	5		0081641	12	33	
0080646	10	7		0081307	12	2		0081642	12	31	
0080646	14	7		0081307	17	2		0081643	12	32	
0080646	16	7		0081308	12	8		0081644	12	29	
0080646	22	7		0081308	17	8		0081645	13	32	
0080647	10	11		0081312	18	2		0081670	12	36	
0080647	14	11		0081315	13	26		0081702	19	9	
0080647	16	11		0081315	18	13		0081703	19	10-1	
0080647	22	11		0081317	13	24		0081704	19	13-1	
0080651	6	16		0081336	18	11		0081705	19	14-1	
0080652	6	20		0081348	11	2		0081709	19	41	
0080655	6	13		0081352	11	9		0081710	19	38	
0080656	6	18		0081353	11	12		0081711	19	43	
0080657	6	10		0081354	10	42		0081714	19	40	
0080658	6	22		0081354	14	35		0081717	19	32	
0080659	6	24		0081366	10	39		0081718	19	31	
0080661	6	31		0081372	12	18		0081719	19	21	
0080662	6	28		0081374	12	26		0081720	19	24	
0080663	6	29		0081374	17	26		0081721	19	23	
0080664	6	30		0081381	13	20		0081722	19	20	
0080665	6	33		0081398	12	13		0081723	19	29-1	
0080673	7	6		0081398	17	13		0081724	19	18	
0080675	10	21		0081410	18	7		0081725	19	25	
0080675	14	21		0081411	18	8		0081726	19	11-1	
0080675	16	21		0081412	18	9		0081727	19	12-1	
0080675	22	21		0081500	18	4		0081728	19	27-1	
0080681	10	5		0081502	18	6		0081731	19	10-2	
0080681	14	5		0081506	13	29		0081732	19	13-2	
0080681	16	5		0081523	17	18		0081733	19	14-2	

INDEX

Page = 6

Parts No.	Page No.	Ref. No.	Weight (g)	Parts No.	Page No.	Ref. No.	Weight (g)	Parts No.	Page No.	Ref. No.	Weight (g)
0081734	19	29-2		0082013	29	1		300033	24	27	
0081735	19	11-2		0082015	29	2		300033	25	29	
0081736	19	12-2		0082016	29	9		300033	28	13	
0081737	19	27-2		0082018	29	7		300034	3	18	
0081752	15	12		0082020	23	56					
0081752	20	11		0082021	23	57		340004	8	26	
0081758	15	17		0082022	23	54					
0081758	20	16						390068	1	11	
0081801	13	2		0085277	29	12					
0081802	13	5		0085940	23	23		1057005	28	8	
0081806	13	11									
0081807	13	17		0090857	29	16		1062005	27	22	
0081808	13	8									
0081809	13	12		0092232	24	29					
0081810	13	15		0092232	25	31		1200010	28	2	
0081820	23	1		0092232	28	15		1249000	28	7	
0081822	23	18									
0081823	23	24		0093864	1	44		2100259	21	24	
0081826	23	20						2100264	21	23	
0081827	23	22		0095394	24	10					
0081828	23	11		0095394	26	10		3001094	24	2	
0081832	23	25		0095395	24	11		3001094	26	2	
0081834	23	14		0095395	26	11					
0081835	23	9		0095396	24	12		4010000	1	1	
0081836	23	10		0095396	26	12		4010002	7	44	
0081839	23	16		0095397	24	16		4010003	7	43	
0081840	23	12		0095397	26	16		4010004	1	9	
0081842	23	5						4010007	8	22	
0081843	23	27		100000	21	19		4010008	2	1	
0081844	23	2		100038	24	26		4010009	2	5	
0081845	23	7		100038	25	30		4010010	2	10	
0081846	23	30		100038	28	14		4010011	2	23	
0081847	23	28		100045	23	61		4010012	1	7	
0081848	23	32		100047	29	27		4010015	1	14	
0081877	15	16						4010018	1	22	
0081877	20	15		110017	21	17		4010019	8	31	
0081889	15	9		110032	5	24		4010031	1	16	
0081889	20	8		110087	23	60		4010038	7	1	
0081890	15	7		110107	29	26		4010039	8	27	
0081890	20	6						4010040	8	23	
0081901	10	28		190001	21	18					
0081925	13	7		190011	27	17		4011001	27	7	
0081936	14	31						4011002	27	10	
0081937	14	34		200000	27	3		4011003	27	11	
0081969	14	44						4011004	27	8	
0081976	18	21		230007	7	2		4011005	27	12	
0081982	14	48						4011006	27	4	
				280001	9	21		4011007	28	4	
0082000	23	33						4011008	27	29	
0082001	23	34		290003	21	26		4011009	27	25	
0082002	23	40		290003	27	2		4011010	27	33	
0082003	23	45						4011011	27	19	
0082004	23	47		300031	24	28		4011024	27	18	
0082005	23	50		300031	25	32		4011025	27	32	
0082012	23	53		300031	28	12		4011026	27	6	

From the Library of Diamond Needle Corp.

INDEX

Page = 7

Parts No.	Page No.	Ref. No.	Weight (g)	Parts No.	Page No.	Ref. No.	Weight (g)	Parts No.	Page No.	Ref. No.	Weight (g)
4011027	27	1		4017014	5	20					
4011028	28	1		4017015	5	21					
4011029	27	16		4017016	5	7					
4011030	20	36		4017017	10	31					
4011034	20	30		4017019	11	1					
4011035	20	35		4017021	13	19					
4011036	21	3		4017023	14	23					
4011040	21	27		4017024	14	40					
4011041	21	11		4017025	17	12					
4011042	21	9		4017029	12	12					
4011043	21	14		4017036	12	22					
4011044	21	13		4017036	17	21					
4011050	11	23									
4011052	11	24		4019100	3	30					
4011058	15	1									
4011062	15	2		4109403	1	13					
4011062	20	1									
4011065	12	11									
4011065	17	11									
4011067	12	9									
4011067	17	9									
4011068	18	1									
4011070	19	16									
4011072	21	22									
4011078	13	1									
4011160	21	5									
4011161	21	7									
4012055	4	12									
4012056	4	14									
4012080	10	16									
4012080	14	16									
4012080	16	16									
4012080	22	16									
4012082	15	4									
4012082	20	3									
4017000	5	32									
4017001	5	33									
4017001	14	41									
4017002	5	38									
4017003	5	39									
4017004	5	1									
4017006	5	2									
4017007	5	3									
4017007	10	33									
4017007	11	3									
4017007	12	14									
4017007	13	21									
4017007	14	25									
4017007	17	14									
4017010	5	10									
4017011	5	12									
4017012	5	14									
4017013	5	18									

From the library of: Diamond Needle Corp

From the library of: Diamond Needle Corp